

L'arbre et l'hiver (Arts-plastiques)



Travail sur le fond

- Travailler les nuances de gris et sur les fond : fonds au rouleau, au gros pinceau.



Travail sur la neige

- Comment représenter la neige qui tombe : Peinture blanche (à plat), coton et le polystyrène (le relief); utiliser d'autres outils : pochon, coton tige. (Faire des petites cartes demi A5 pour s'exercer sur des fonds gris de différentes nuances), puis coller toutes ces petites cartes les unes à côté des autres pour faire un camaïeu de gris et différentes sortes de « neige »

- Comment représenter la neige tombée : peinture au rouleau.

- Choisir une technique et peindre la neige sur le fond (tombante et tombé)

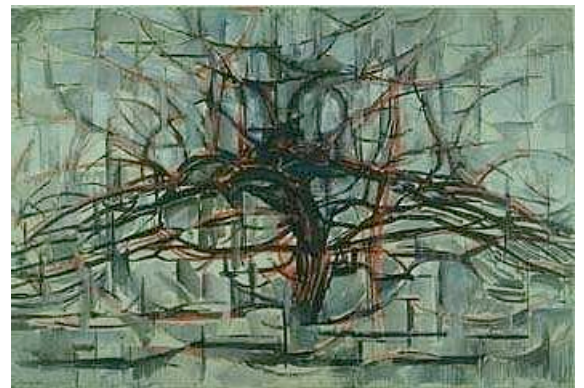
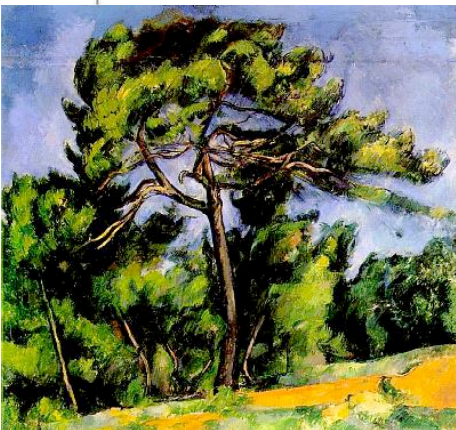
- Observation de quelques reproductions d'artistes représentant la neige : Pieter Bruegel (chasseurs dans la neige); Claude Monet (effet de neige à Giverny); Vincent Van Gogh (effet de neige à Arles).





Travail sur l'arbre

- Observation de l'arbre de l'album.
- Observation des silhouettes des arbres de la cour, du parc : le tronc, les branches...
- Travailler différentes techniques : le pochoir (l'arbre de l'album) avec des pochoirs ou des éponges et de la peinture noire.
- Dessiner, peindre des arbres à la peinture, à l'encre, en soufflant avec une paille, par découpage de papier de couleur noire sur des petits formats (pour faire une œuvre unique, collage des petites cartes sur une grande affiche), sur des formats A4 (œuvre individuel)
- Pour finir : au pochoir, peindre l'arbre de l'album sur le fond gris
- Observation de quelques reproductions d'artistes représentant l'arbre ; Paul Cézanne (le pin) ; Gustav Klimt (l'arbre de vie), Mondrian (Arbre).



- Trouver des lettres colorées dans des magazines, ou les faire à la peinture, ou aux tampons lettres (en éponge) avec des couleurs différentes. (Remarque le contraste entre le fond et l'arbre triste et le titre coloré, gai)



Travail sur les oiseaux de l'album.

- **En volume** : origami, avec du carton et des coquilles de noix pour les suspendre dans la classe
- **À plat** pour coller sur les branches de l'arbre.
- **Travail sur les notions de couleurs froides et chaudes.** (Faire des petites cartes (comme pour la neige et les nuances de gris))
- Peindre des oiseaux avec des couleurs froides et des couleurs chaudes puis les coller sur l'arbre.



Travail sur la nuit.

- **Comment représenter la nuit.** (Par la couleur : noir, bleu très foncé, par les symboles : étoiles, lune)
- **Représenter l'arbre** dans la nuit avec un symbole de son choix.

- Observation de quelques reproductions d'artistes représentant la nuit : Van Gogh (la nuit étoilée) ; Matisse (nuit de Noël) ; Paul Klee (Nuit bleue) .

