



Lecture d'un schéma électrique

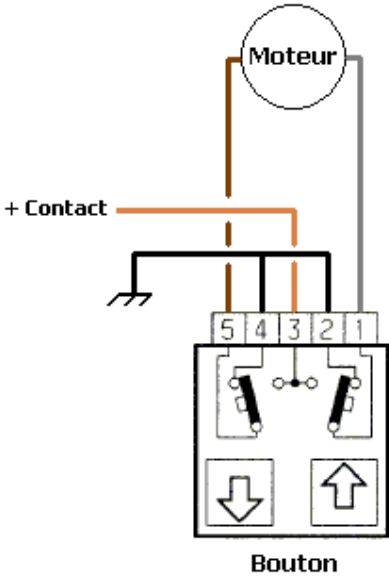
Avant la lecture d'un schéma électrique, il est indispensable de connaître les symboles utilisés en électricité.

SYMBOLISATION ELECTRIQUE			
Courant continue		Relais	
Courant alternatif		Moteur	
Accumulateur		Moteur 2 vitesses	
Batterie		Ampèremètre	
Bornes ou contact		Voltmètre	
Masse		Ohmètre	
Dérivation		Diode	
Croisement avec connection		Diode Zener	
Croisement sans connection		Transistor PNP	
Interrupteur		Transistor NPN	
Commutateur		Potentiomètre	
Fusible			
Lampe			
Condensateur			
Résistance			
Résistance variable			

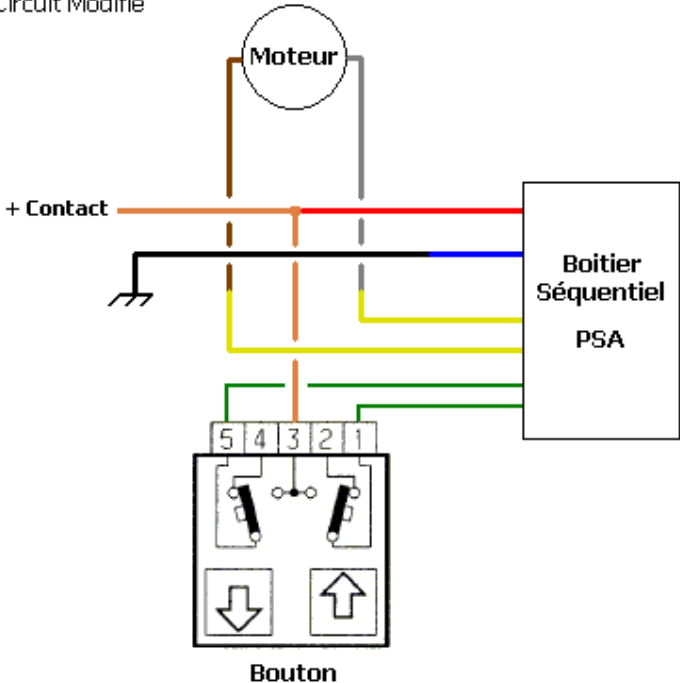
c:\cours\electr\norme\symbole.drw

Exemple simple d'un schéma de moteur lève vitre

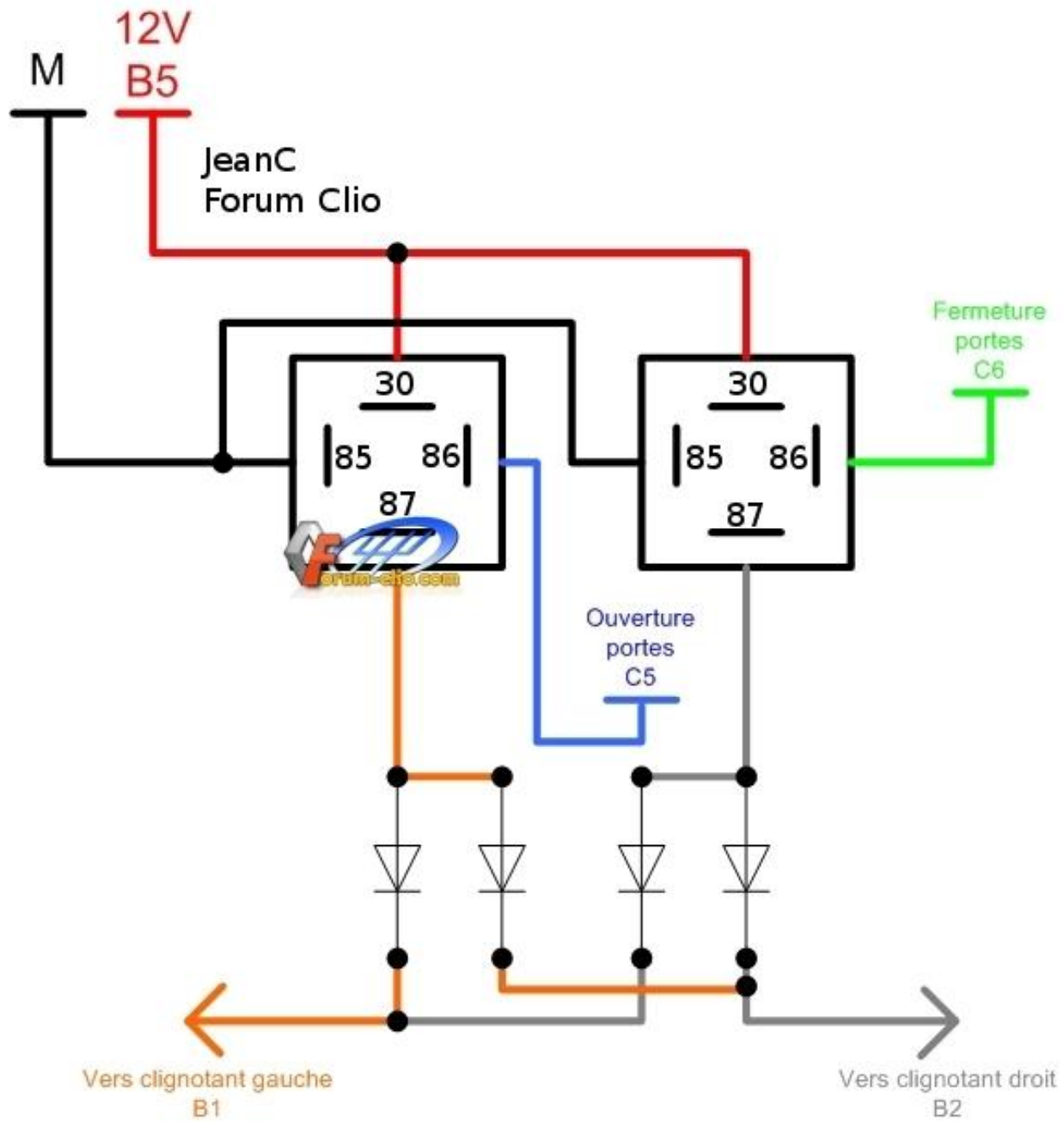
Circuit d'origine



Circuit Modifié



Fermeture centralisée

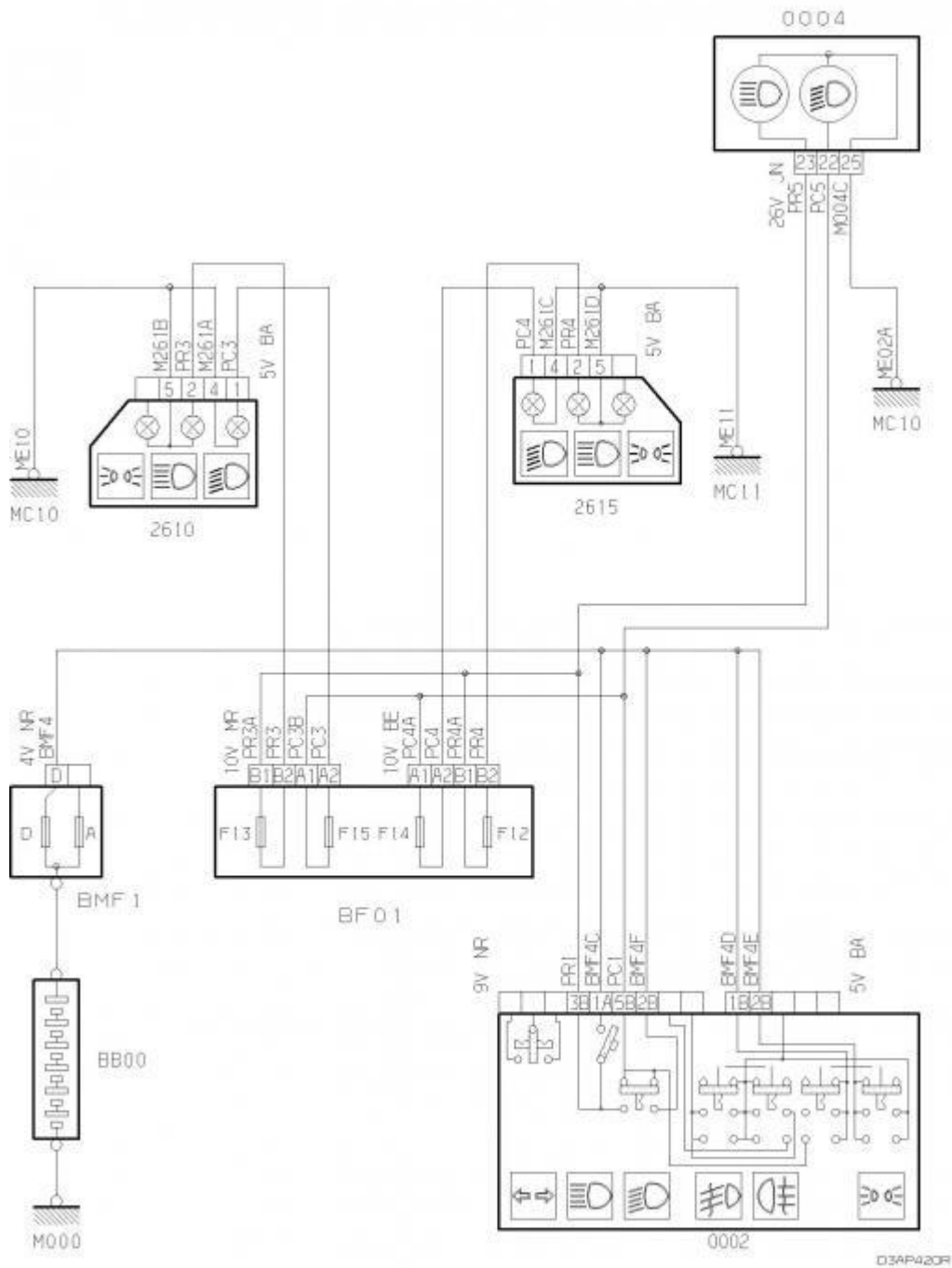


Les différents schémas :

Pour intervenir de façon aisée et cohérente, il est bon d'avoir en sa possession les différents schémas suivants :

Le schéma de principe

26.6



Le schéma de câblage

