

# EVALUATION

## Le plan de la classe

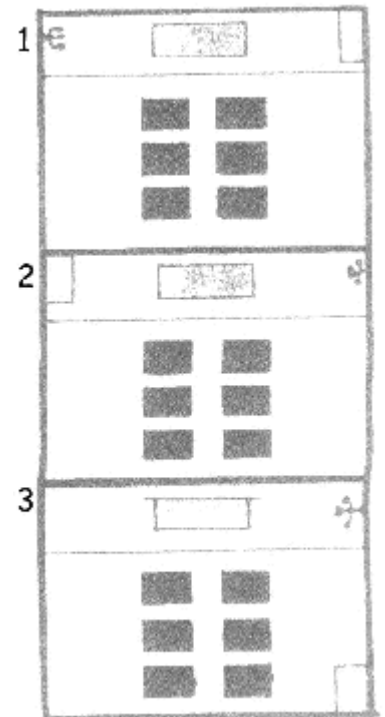
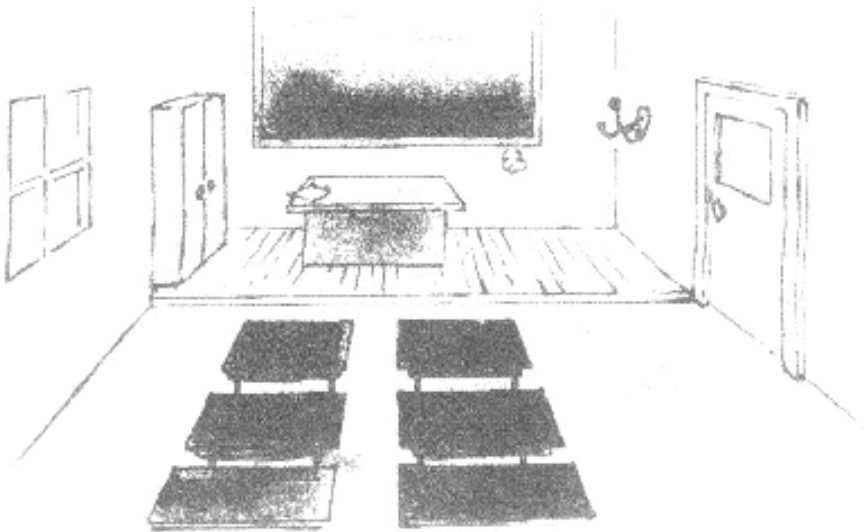
1. Voici une classe. Trois élèves en ont dessiné le plan.

Lequel est correct ?

1

2

3



2. Voici une autre classe et son plan.

- Dessine sur le plan le bureau de la maitresse et la table ronde.

- Dessine aussi les feuilles posées sur les tables aux bons endroits.

