

Nom, prénom :

Date :

Evaluation de sciences CM 1 :

Le fonctionnement du vivant : Les modes de reproduction des êtres vivants : des animaux. Ovipares et vivipares.

1) Que signifie le mot « reproduction » ?

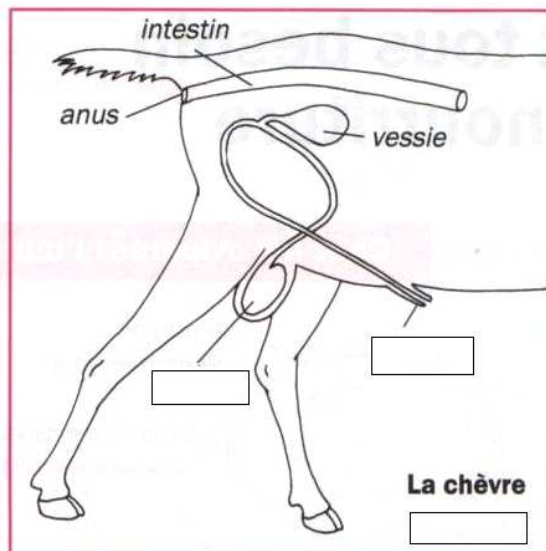
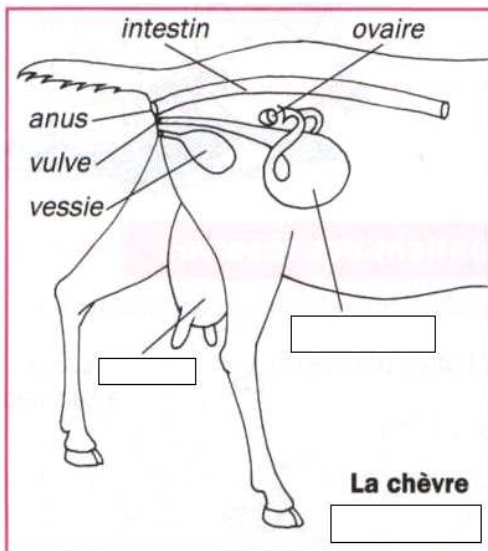
2) Quelles sont les étapes de la reproduction communes à tous les animaux ?

3) Qu'est ce qu'un mammifère ?

4) Les mammifères se reproduisent-ils tous de façon identique ? Donne des exemples.

5) En général, que faut-il pour qu'une espèce se reproduise ?

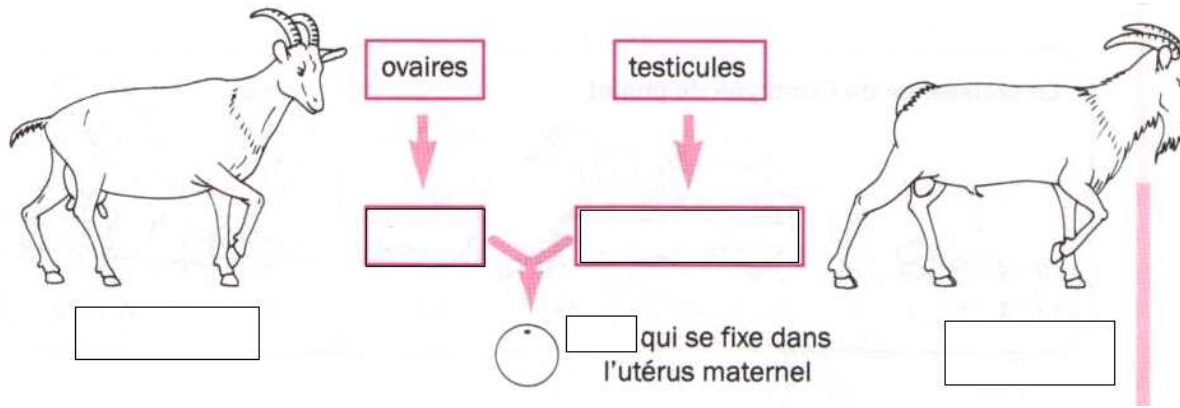
6) Observe ces deux schémas de mammifères. Complète les encadrés.



7) Observe ce schéma :

a) Complète les encadrés.

b) A quelle étape de la reproduction correspond-il ? _____



8) Observe ces dessins et complète (n'oublie pas les légendes du croquis A)

Croquis A :

Titre : _____

Etape de la reproduction : _____

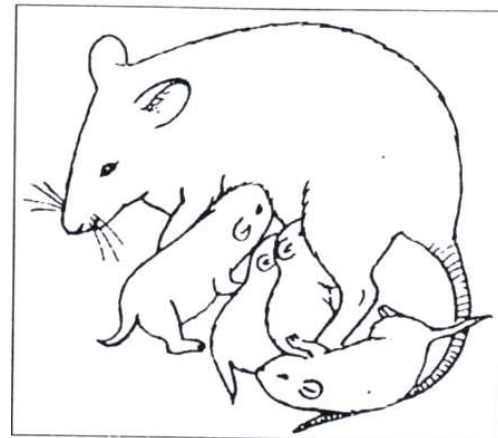
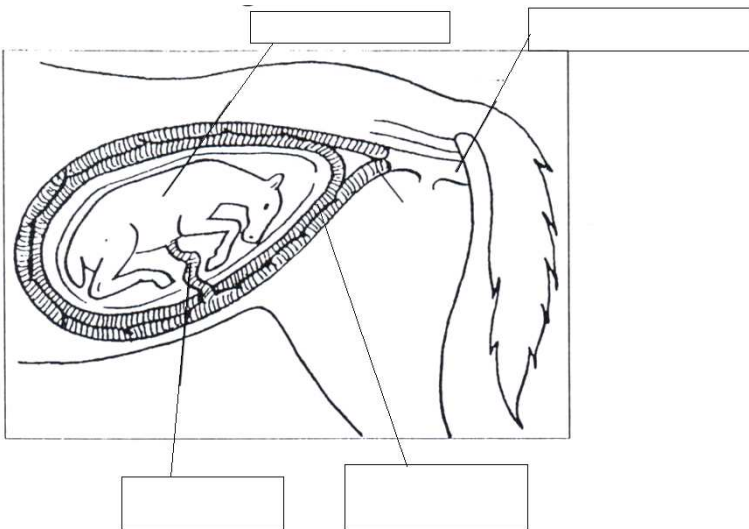
Le petit est nourri par : _____

Croquis B :

Titre : _____

Etape de la reproduction : _____

Le petit est nourri par : _____



9) Complète le tableau :

	OVIPARE	VIVIPARE
Définition		
L'animal est nourri par		
Exemples d'animaux		