

# MA LIMOUSINE

Paroles de  
**Robert MONÉDIÈRE**  
et **J. Paul MONTEIL**

VALSE

Musique de  
**Jean SÉGUREL**  
et **Tony RÉVAL**

## T<sup>o</sup> di Valse INTROD.

Basso  
La m Do m 6 Sol Mi 7 La 7 Ré 7

## Couplet

1. Je vous en fait la con.fi . den . ce Du  
J'ai re . trou.vé, toujours sau . va . ge, Ma  
Sol O Sol m Ré 7 Sol m

mon.de j'ai fait plus d'un tour, Et j'ai cou . ru  
terre et ses grands ho . ri . zons, La nei.ge qui

Basso  
Ré 7

a . près la chan . ce Pour la fortune et pour l'a . mour. —  
l'hiver fait ra . ge, Le vent et sa du . re chan . son. —

Sol m La 7 Ré 7

Oui mais a . près bien des fre . dai . nes, Bien  
J'ai les ra . vins où l'eau che . mi . ne Ma

Basso  
Fa 7 Sib Sol dim Fa 7

des as . sauts vers l'in . cer . tain, I . so . lé comme une âme en  
mai . sonnette en gra . nit bleu Le bai . ser de ma Li . mou .

Basso  
Sib Ré 7 Sol m Ré 7



© 1956 by EDITION DES MONÉDIÈRES  
CHAUMEIL (Corrèze)

TOUTS DROITS DÉPOSÉS ET RÉPRODUCTION RÉSERVÉE POUR TOUTS PAYS

pei - ne, J'ai re - ga - gné mon Li - mou - sin. — Ma  
- si - ne Ain - si sont com - blés tous mes vœux. —

Musical notation for the first line of the song, featuring a treble clef, a key signature of one sharp (F#), and a 2/4 time signature. The melody is written on a single staff. Chords are indicated below the staff: Sol m, La7, Ré7, Sol m, and O.

### Refrain

Li - mou - sine est si jo - lie — Je lui ai

Musical notation for the start of the refrain, featuring a treble clef, a key signature of one sharp (F#), and a 2/4 time signature. The melody is written on a single staff. A chord of Sol is indicated below the staff.

don - né tout mon cœur Ses grands yeux bleus sont ma fo -

Musical notation for the second line of the refrain, featuring a treble clef, a key signature of one sharp (F#), and a 2/4 time signature. The melody is written on a single staff. Chords of Ré7 and Ré7 are indicated below the staff.

lie — Et son bai - ser fait mon bon -

Musical notation for the third line of the refrain, featuring a treble clef, a key signature of one sharp (F#), and a 2/4 time signature. The melody is written on a single staff. Chords of Ré7 and Sol are indicated below the staff.

heur Ma Li - mou - sine est si jo - lie, — Elle

Musical notation for the fourth line of the refrain, featuring a treble clef, a key signature of one sharp (F#), and a 2/4 time signature. The melody is written on a single staff. A chord of Sol is indicated below the staff.

a - pour moi, tou - jours vingt ans, Elle est le char -

Musical notation for the fifth line of the refrain, featuring a treble clef, a key signature of one sharp (F#), and a 2/4 time signature. The melody is written on a single staff. Chords of Mi7, La m, and Basses are indicated below the staff.

me de ma vi - e Elle est mon é - ter - nel prin -

Musical notation for the sixth line of the refrain, featuring a treble clef, a key signature of one sharp (F#), and a 2/4 time signature. The melody is written on a single staff. Chords of Do m, Sol, Mi7, La7, and Ré7 are indicated below the staff.

Musical notation for the final section of the song, featuring a treble clef, a key signature of one sharp (F#), and a 2/4 time signature. The melody is written on a single staff. It is divided into three parts: 1. temps. 8°, 2. J'ai (with a repeat sign), and 3. Pour finir temps. 8°. Chords of Sol, Sol, and Sol are indicated below the staff. The word 'Ma' is written above the second part, and 'FIN' is written at the end.

# MA LIMOUSINE

VALSE

Musique de

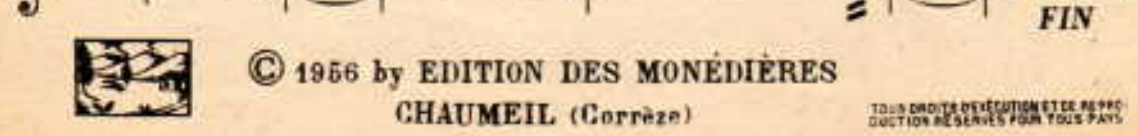
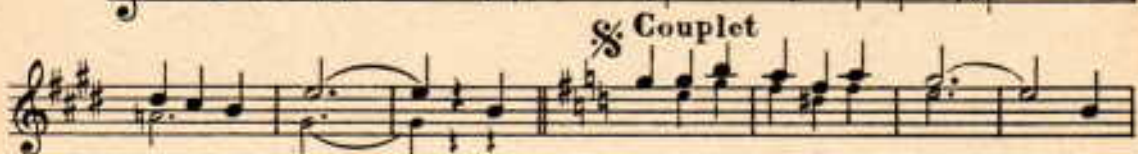
Saxo Alto Mi $\flat$

Jean SÉGUREL

et Tony RÉVAL

T $^{\circ}$  di Valse

INTROD.



© 1956 by EDITION DES MONÉDIÈRES

CHAUMEIL (Corrèze)

TOUTS DROITS DE RÉCUPÉRATION ET DE RÉPRODUCTION RÉSERVÉS POUR TOUTS PAYS