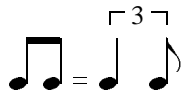


n'oubliez pas d'inscrire
ce morceau sur les feuilles
de la
S.A.C.E.M.

mais que c'est triste 1

un blues



♩ = 120

blues

musique philippe Brédif
paroles Clément Guizou

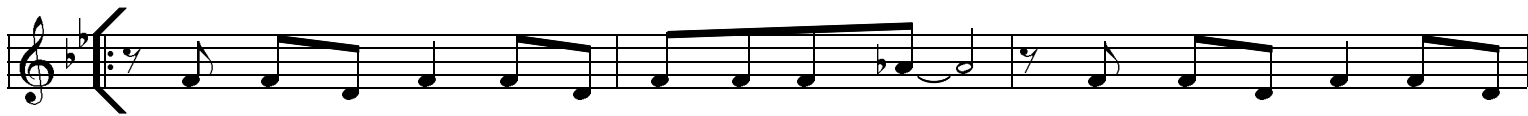
B^{b7}

F⁷

B^{b7}



B^{b7}



je ne veux pas tom ber dans le mé lo mais mon truc c'est pas de
j'ai com pris tu veux al ler voir ail leurs mais j'é tais pas pi re
t'au rais pu me lais ser un peu de temps au lieu de tout pla quer

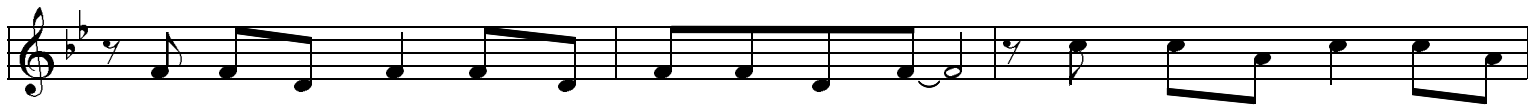
E^{b7}



jou er so lo j'a vais be soin de toi pour ce du o
que ton meil leur toi de ton cô té tu as les ri eurs
en un ins tant vrai ment je n'en mé ri tais pas au tant

B^{b7}

F⁷



je te ca res sais mieux que ma gui tare et je fai sais de toi
tu sais ça blues à mort dans mon cer veau c'est c'qu'on ap pelle le mo
je ne veux pas trop pleu rer sur mon sort j'ai ma gui tare mon pi

E^{b7}

F⁷



ma su per star pour quoi tu pars a vec ce vieux lou bard
ral à zé ro je veux me ca cher je ne suis pas beau
a no d'ac cord et je chan te la rai son du plus fort

mais que c'est triste un blues le soir au fond d'un bar

mais que c'est triste un blues quand ça joue les dé parts

mais que c'est triste un blues un blues

mais que c'est triste un blues quand ça joue les dé parts

mais que c'est triste un blues un blues blu u u es