



1

PRESENTER LE PAYSAGE

Le paysage, c'est ce que nous voyons quand nous regardons autour de nous. Souvent, il est représenté par une photographie. Avant de décrire un paysage, nous devons nous poser un certain nombre de questions :

-« quel est le lieu représenté? » Un paysage de ville, de campagne, de bord de mer ...

-« où se trouve-t-il? » Pour cela, nous aurons besoin de le situer sur une carte.

-« d'où a été prise la photographie? » D'un point haut, d'un avion, du ras du sol...

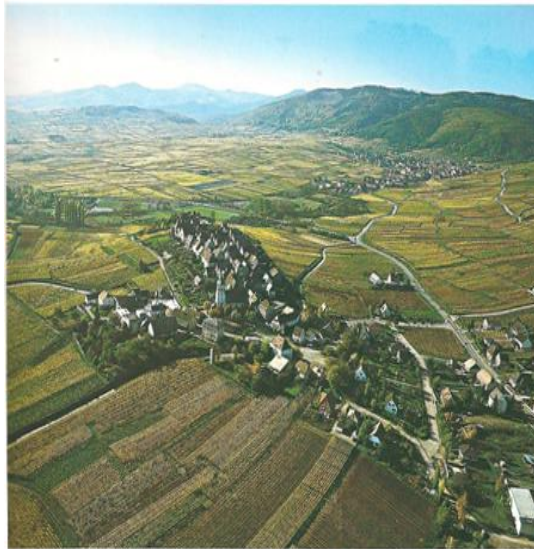
-« quand a été prise la photographie? » on reconnaîtra la saison par le temps qu'il fait ou la couleur des feuilles...

3

DECRIRE LE PAYSAGE

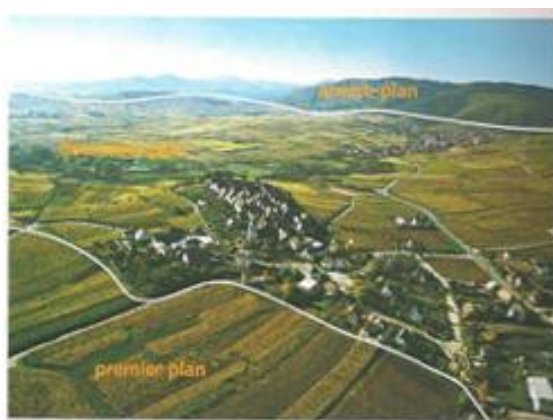
Lorsque nous observons un paysage, nous repérons différents plans : ce qui est juste devant nous, en premier plan ; ce qui apparaît au milieu, le deuxième plan ; et ce qui apparaît au fond, l'arrière plan. Ensuite, nous observons les éléments importants : les éléments naturels (le relief, la végétation, l'eau...), les lieux habités (les villages, les immeubles, les lotissements, les fermes...), les voies de communication (les routes, les voies de chemin de fer...)

2



La village de Zellenberg, en Alsace.

4



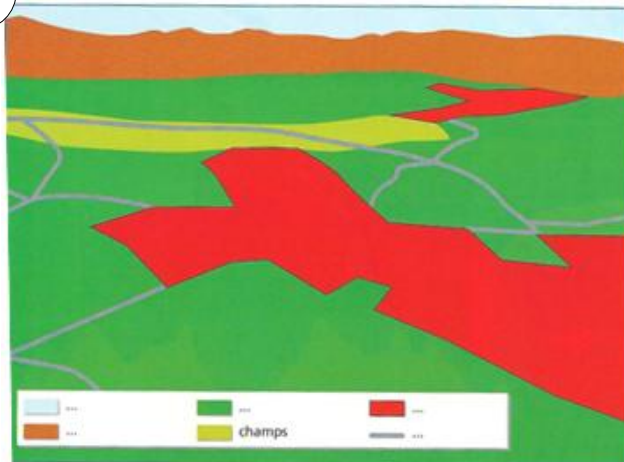
Différents plans du village de Zellenberg

5

ANALYSER LE PAYSAGE

Nous analysons comment sont disposés les différents éléments du paysage les uns par rapport aux autres. Pour cela, nous réalisons un croquis : nous décalquons la photographie et nous donnons une couleur à chaque partie du paysage. Puis nous écrivons une légende pour indiquer ce que représente chacune des couleurs. L'analyse du paysage nous permet de découvrir les activités humaines les plus importantes et de dater certains éléments (monuments historiques, lotissements récents...)

6



Lire un paysage

CE2



Lorsque nous voyons une photographie de paysage, il faut commencer par le décrire et le situer, puis observer les différents éléments qui le composent. Nous réalisons ensuite un croquis.

Croquis : dessin qui montre les lignes importantes d'un paysage ou d'une carte.

Légende : définition des symboles utilisés sur une carte.

Paysage : ce que nous voyons d'un morceau de la Terre.

Lire un paysage

CE2



Lorsque nous voyons une photographie de paysage, il faut commencer par le décrire et le situer, puis observer les différents éléments qui le composent. Nous réalisons ensuite un croquis.

Croquis : dessin qui montre les lignes importantes d'un paysage ou d'une carte.

Légende : définition des symboles utilisés sur une carte.

Paysage : ce que nous voyons d'un morceau de la Terre.