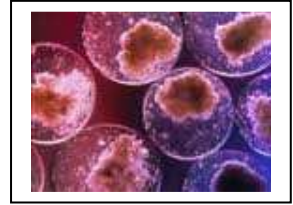


Lettre à mes cellules



Mes chères cellules,

Je vous ai réunies aujourd'hui pour vous dire que nous allons désormais changer de trajectoire. Car jusqu'ici, nous nous sommes laissé aller à suivre un programme désastreux :

Il s'agissait de rester fidèle à la mémoire de nos ancêtres et de prendre un petit peu de leur maladies, un petit peu de leurs faiblesses, un petit peu de leurs émotions, un petit peu de leurs souffrances, un petit peu de leurs limitations.

Il eût paru indigne de s'octroyer une vie sans limites et dans le bonheur absolu alors que tous ces gens grâce auxquels nous détenons la vie avaient souffert, transpiré, vécu tant de manques avant de nous transmettre ce bien si précieux «la vie» !

Toutes ces vies antérieures dont nous avons ramené des programmes, des mémoires, de la culpabilité, des limitations, des handicaps, qu'il s'agisse d'une banale myopie ou de maladies bien plus graves physiques et psychiques, voire mentales.

Sans compter avec les entités qui partagent nos vies. Nous faisons parfois un long bout de chemin avec elles avant de pouvoir nous en défaire, et nous faisons nôtres tous leurs fonctionnements négatifs.

Il ne faut pas oublier les difficultés dans lesquelles nous avons baigné depuis la vie intra-utérine : les émotions irrémédiables vécues par notre maman avant et pendant la conception, soit nous concernant directement, soit concernant sa relation avec des tiers, les évènements plus ou moins douloureux qui ont nourri cette période de la vie.

Et que dire de la façon parfois désastreuse avec laquelle nous avons géré les émotions de cette vie, et tout ce que nous avons accumulé personnellement de colères, haines, angoisses, chagrins, culpabilités et peurs.

Si je vous ai réunies aujourd'hui, mes chères cellules, c'est pour vous dire que nous avons les moyens de changer ces données. Nous allons mettre en route le programme annulation pour chacun des points précités.

A partir d'aujourd'hui chaque cellule est investie du pouvoir d'annuler tout programme négatif lui appartenant en propre ou appartenant aux générations précédentes.

Chaque cellule a déjà aussi reçu les informations positives contraires aux programmes négatifs. Il est demandé à chacune de se repasser entièrement le film contenu dans sa mémoire, d'annuler le programme négatif et de recréer un programme de santé absolue et de joie intégrale.

CHAQUE CELLULE CRÉE MAINTENANT LE BIEN-ÊTRE.

Vous en êtes toutes capables. Il suffit de vous faire confiance et de recréer le programme de base que toutes vous avez en mémoire, je vous le répète. Aucun échec n'est possible.

Chaque cellule recrée maintenant un programme de perfection et de jeunesse.

Chacune de vous va retourner maintenant au moment où toute trace de dysfonctionnement ou de maladie était encore absente.

On y retourne maintenant; c'est très bien ...

On se réapproprie le message de perfection; c'est très bien ...

Ce schéma devient désormais la réalité de chaque cellule.

Chacune de vous va maintenant repartir avec ces nouvelles injonctions.

Soit le travail est déjà fait, soit il est en route et va se concrétiser, devenir la réalité, dans les jours, les semaines ou quelques mois qui suivent, pour celles des cellules qui ont besoin d'un temps d'intégration plus long.

Je vous remercie de votre écoute, mes chères cellules et de l'excellent travail que vous avez ou que vous allez fournir dans un très court délai ...

Texte de Mary Lequin,

Thérapeute en service de soins holistiques (France)