



Gelée royale et ginkgo biloba, deux alliés bien-être

PAR VÉRONIQUE GABRIEL, MEDECIN MICRO-NUTRITIONNISTE

Forever propose deux produits contenant de la gelée royale et du ginkgo biloba. Leur utilisation ancestrale nous fait dire que leurs bienfaits sont indispensables à notre bien-être.

La Gelée Royale et le Ginkgo biloba sont des substances utilisées depuis des siècles en Asie. Pour le Nouvel An chinois, Forever propose, du 15 janvier au 15 février, une promotion sur la Gelée Royale et le Forever Ginkgo Plus car la coutume veut que l'on offre des produits traditionnels à sa famille durant cette période. Le docteur Véronique Gabriel nous propose ce mois-ci un focus sur ces deux produits.

La gelée royale

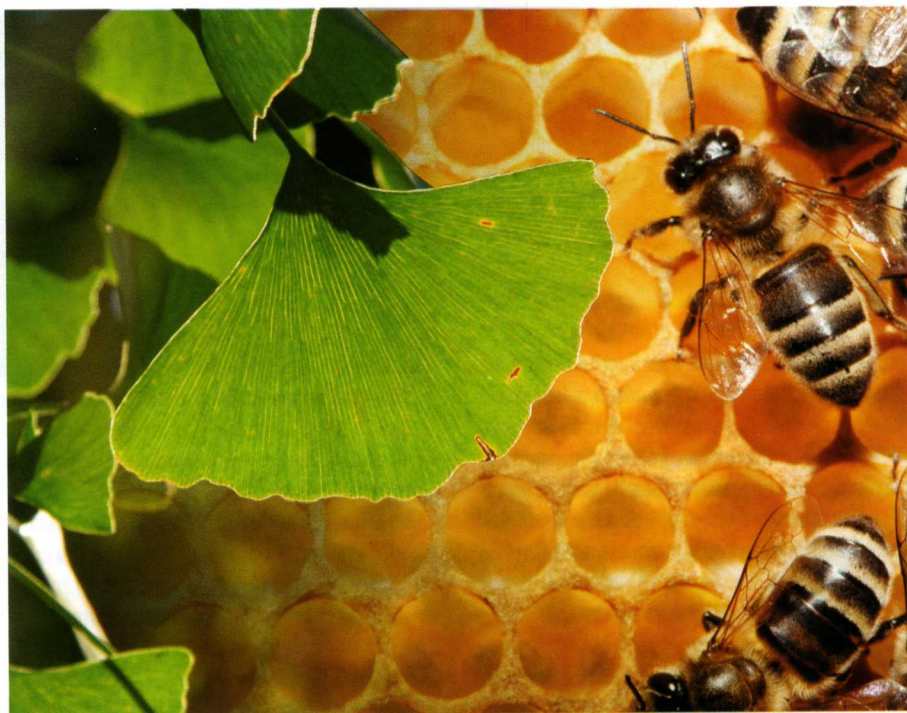
Une colonie d'abeilles répond à une organisation de vie très particulière. Effectivement, il existe une reine par colonie, elle-même composée de plusieurs dizaines de milliers d'abeilles.

La reine est le seul individu fertile de la colonie ; toutes les abeilles ouvrières sont stériles et dévouées aux différentes tâches qui leur sont attribuées en fonction de leur âge.

Les individus mâles sont les abeillards ou faux bourdons et sont en minorité. Ils ne peuvent pas butiner et leur rôle est uniquement reproducteur.



Dans la production d'une ruche, on retrouve la propolis, le pollen, le miel et la gelée royale. La gelée royale, une substance translucide acide et sucrée, est un produit de sécrétion des abeilles ouvrières qui sert de nourriture pour toutes les



Forever prend le meilleur de la ruche pour proposer des produits de qualité.

larves de la colonie jusqu'au 3^e jour, du 3^e au 5^e jour pour les larves potentiellement reines et c'est la nourriture exclusive de la reine pendant toute la durée de sa vie.

On peut constater que la consommation de gelée royale apporte longévité et vigueur à la reine puisqu'elle vit en moyenne quatre à cinq ans et qu'elle est beaucoup plus grosse qu'une ouvrière qui, elle, vivra de quelques semaines à quelques mois seulement. Ainsi, les vertus de la gelée royale sont certaines, elle renforce les défenses naturelles de l'individu et stimule l'organisme au niveau physique et psychique. Sa composition est riche en protéines, lipides et glucides, vitamines notamment du groupe B, minéraux et oligoéléments. Sa consommation est indiquée chez l'être humain pour stimuler l'individu et renforcer ses défenses naturelles.

Le ginkgo biloba

Cet arbre existait une quarantaine de millions d'années avant l'apparition des dinosaures ! C'est sûrement le plus vieil arbre de la planète ; il a résisté à tous les bouleversements climatiques et c'est le premier végétal qui a repoussé après le bombardement d'Hiroshima ! L'emblème de Tokyo, la capitale du Japon, est d'ailleurs une feuille de ginkgo biloba.

On trouve très souvent des ginkgo biloba dans les rues et les parcs des grandes villes car cet arbre est très résistant à la pollution. On le surnomme aussi l'arbre "aux mille écus" en référence à la couleur de ses feuilles.



Par ailleurs, il est cultivé intensément, notamment pour l'usage médicinal de ses feuilles.

L'extrait de feuilles de ginkgo est très riche en antioxydants, son utilisation est essentiellement due à ses propriétés vasodilatatrices.

Ainsi, sa consommation chez l'être humain permet de soulager les problèmes de mémoire et de sénilité mais aussi l'insuffisance veineuse, les hémorroïdes et les jambes lourdes. ●