

Les **3 premières lettres** de chacun des mots à trouver dans l'épreuve **A-** sont les mêmes.  
(Attention aux accords.)

- A-) 1-** Tous les candidats reçus à cet examen ont poussé des ..... de joie.
- 2-** Je ressemble beaucoup à la sauterelle : je suis un .....
- 3-** La voiture roulait beaucoup trop vite, elle a pris son virage dans un ..... de pneus.
- 4-** La couleur et le confort de ce fauteuil font partie de ses .....  
C'est pour cela qu'il fait partie de mon choix.
- 5-** Pourquoi ..... - tu cette action ? Ton jugement est mal informé.  
(Attention : verbe conjugué au présent s'accordant avec le pronom sujet « tu ».)

**B-) Précise le nom de chacun des 2 insectes ci-dessous.**

Puis réponds aux définitions en les complétant avec **le ou les** noms de ces insectes.



a-) La .....

b-) Le .....

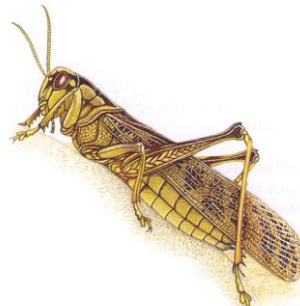
- 1-** On compte **3 paires de pattes** pour .....
- 2-** Le « **vert** » est sa couleur dominante : .....
- 3-** Mes antennes sont très longues : .....
- 4-** « **pulluler** » nous caractérise : les .....
- 5-** Nous sommes **redoutés** des cultivateurs : les .....
- 6-** Les « **mandibules** » font partie de notre « **anatomie** » :  
.....

# Réponses.

- A-)** 1-) cris ;  
2-) criquet ;  
3-) crissement ;  
4-) critères ;  
5-) critiques-tu...



a-) **sauterelle** (page 1023 et 1156)  
2004 2010



b-) **criquet** (page 281 et 320)  
2004 2010

- B-).** 1-) **a** et **b** (sauterelle et criquet) ;  
2-) **a** (sauterelle) ;  
3-) **a** (sauterelle) ;  
4-) **b** (criquets) ;  
5-) c (criquets) ;  
6-) **a** et b (sauterelle et criquet.)