



# Habitants de Schockville et Rodenhoff... Bienvenue !

Réunion d'information et de consultation

Vendredi 20 avril 2012



# Déroulement de la soirée

## Introduction

- I. Mot du Collège
- II. Brève introduction sur le déroulement de la soirée

## I. Information

- 1) Principes de l'ODR et de l'A21L
- 2) Bilan de l'ODR précédente
- 3) Analyse AFOM

## II. Consultation

- 1) Présentation de la méthode et des consignes
- 2) Travail en sous-groupes
- 3) Mise en commun

## Conclusion

- I. Suite des événements
- II. Mot du Collège

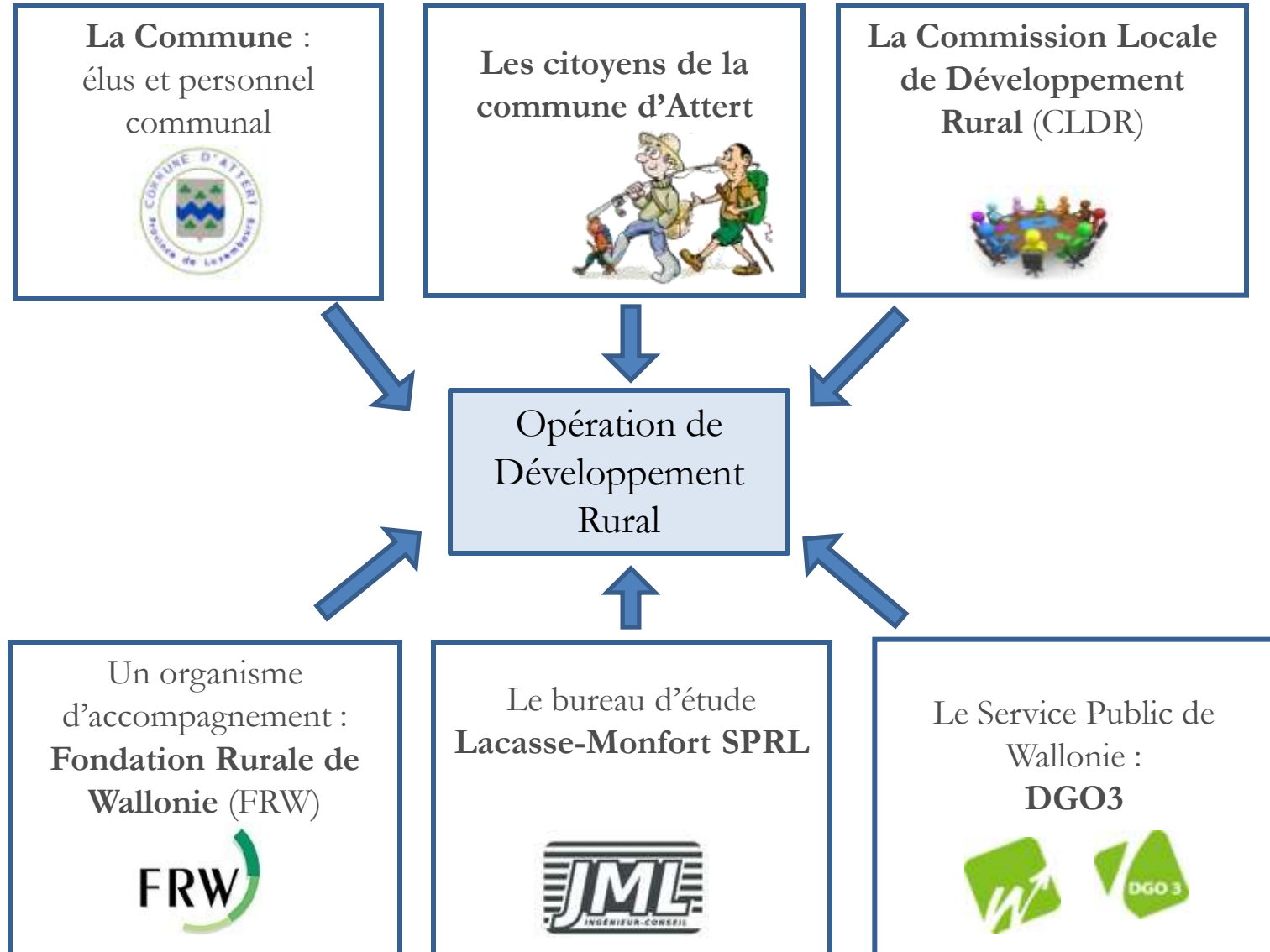
# Opération de développement rural (ODR)

- « Ensemble coordonné d'actions de développement (...) conduites par une commune, (...) de manière à **améliorer les conditions de vie de ses habitants** au point de vue économique, social et culturel. » (Art. 1 décret relatif au développement rural du 06 juin 1991)

- Outil de gestion communale sur **10 ans**



# Une œuvre collective



# Un programme communal de développement rural (PCDR), c'est...



## 4 parties:

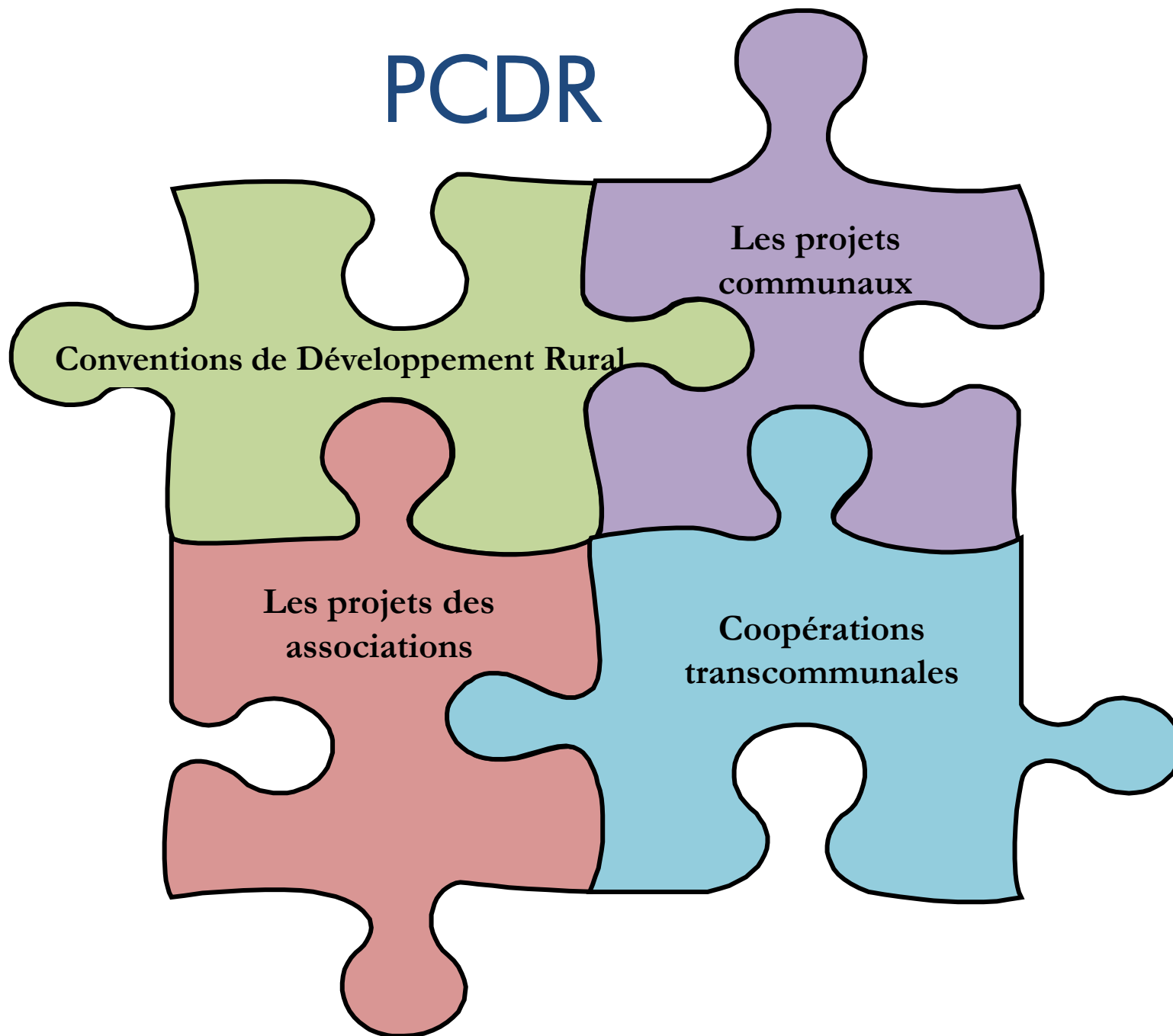
- I. Données socio-économiques de la commune ;
- II. Méthode de participation et résultats ;
- III. Objectifs (stratégie de développement);
- IV. Projets et actions à mettre en œuvre à court et moyen terme



## Principes importants:

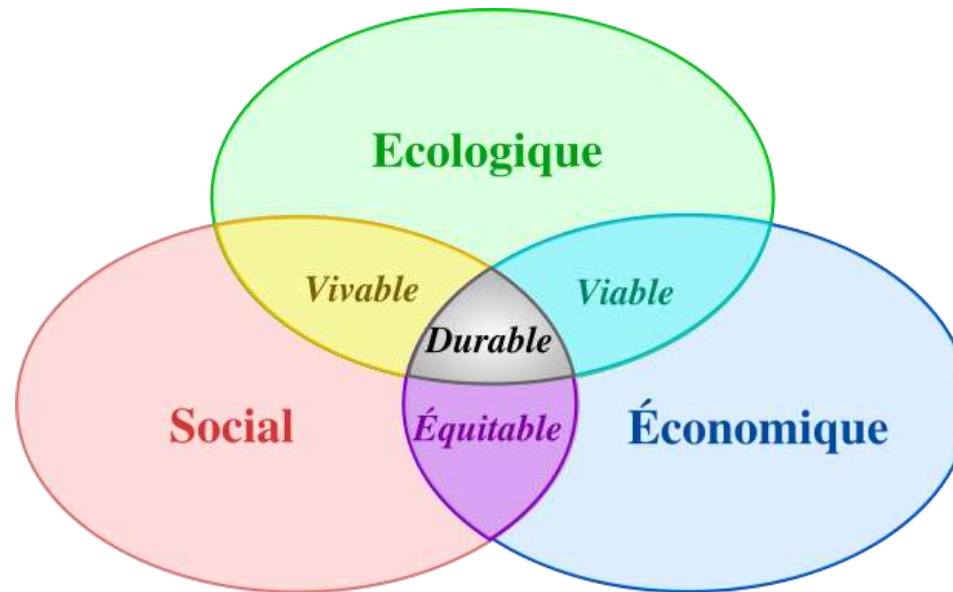
- **Participation** des habitants
- **Intégration** des différentes politiques locales
  - Outil d'aide à la décision
  - Meilleure gestion des fonds publics

# PCDR



# Le développement durable

Répondre aux besoins du présent sans compromettre la capacité des générations futures de répondre aux leurs.

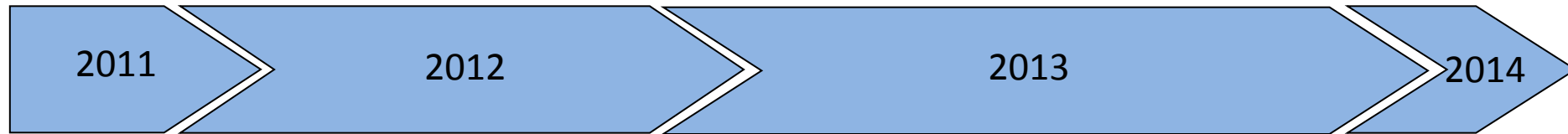




- Environnement :
  - Biodiversité
  - Air / Sol / Eau
  - Bruit
  - Déchets
- Energie (consommation / production)
- Patrimoine naturel :
  - forêt
  - paysage
- Patrimoine bâti
- Aménagement du territoire
  - Consommation de l'espace
- Mobilité
- Cohésion sociale :
  - Logement
  - Emploi
- Services
- Solidarité (Nord/Sud, territoriale, et intergénérationnelle...)
- Culture
- Economie
  - commerce
  - agriculture
  - tourisme
  - PME et TPE
- Participation citoyenne et associative
- Gestion publique (consommation durable...)
- Coopération transfrontalière et transcommunale
- Autres ...



# Déroulement de l'opération



Rencontres avec les  
personnes ressources et  
visites de terrain

Consultation  
villageoise  
(11)

Synthèse  
(1)

Groupes de Travail  
thématiques

CLDR

Diagnostic participatif



# Bilan des PCDR précédents

# La rénovation et le développement rural à Attert de 1975 à nos jours

3 grands champs d'action :

- le cadre
- le milieu
- le niveau de vie

# Les conventions de rénovation rurale de 1975 à 1989

223 millions FB de travaux

- Voiries et infrastructures techniques
- Aménagements de villages :

Nobressart, Thiaumont, **Schockville**, Tattert, Lottert, Tontelange, Nothomb, Metzert

- Aménagements de bâtiments :
  - chapelle de Lottert,
  - presbytère de Thiaumont,
  - ancienne maison communale de Nothomb,
  - achat du domaine communal,
  - maison communale de Tontelange,
  - presbytère de Metzert,
  - maison de village de Lischert,
  - presbytère d'Attart,
  - école de Post,
  - centre de rénovation rurale à Attart

# PCDR 1997

65 projets :

- 45 réalisés (69%), dont 39 semblent avoir atteint le résultat escompté
- 8 en cours de réalisation (12%)
- 12 non réalisés (18%)

## 8 projets subsidiés dans le cadre du décret **développement rural**

(total subsides reçus : 1.916. 682,16 €) :

### – Maisons de village

- Nothomb
- Heinstert



### – Création de la maison des produits de la vallée



– Aménagements d’espaces publics :

- liaison Thiaumont- Nobressart
- Metzert hameau de la Côte rouge
- Schadeck
- Heinstert « rues du Routy et de la Rigole »
- Parette





AFOM

Atouts

Faiblesses

Opportunités

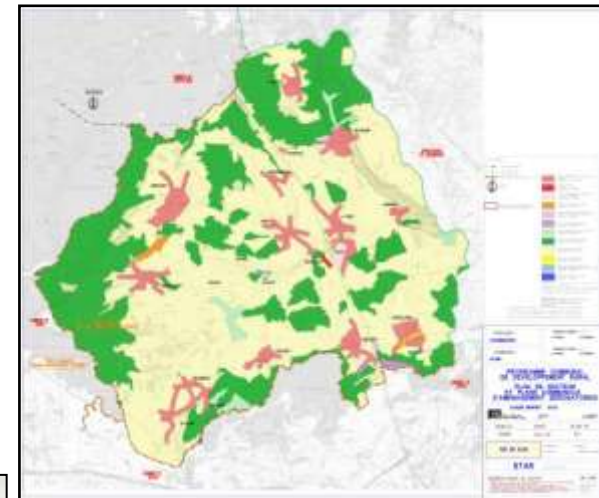
Menaces



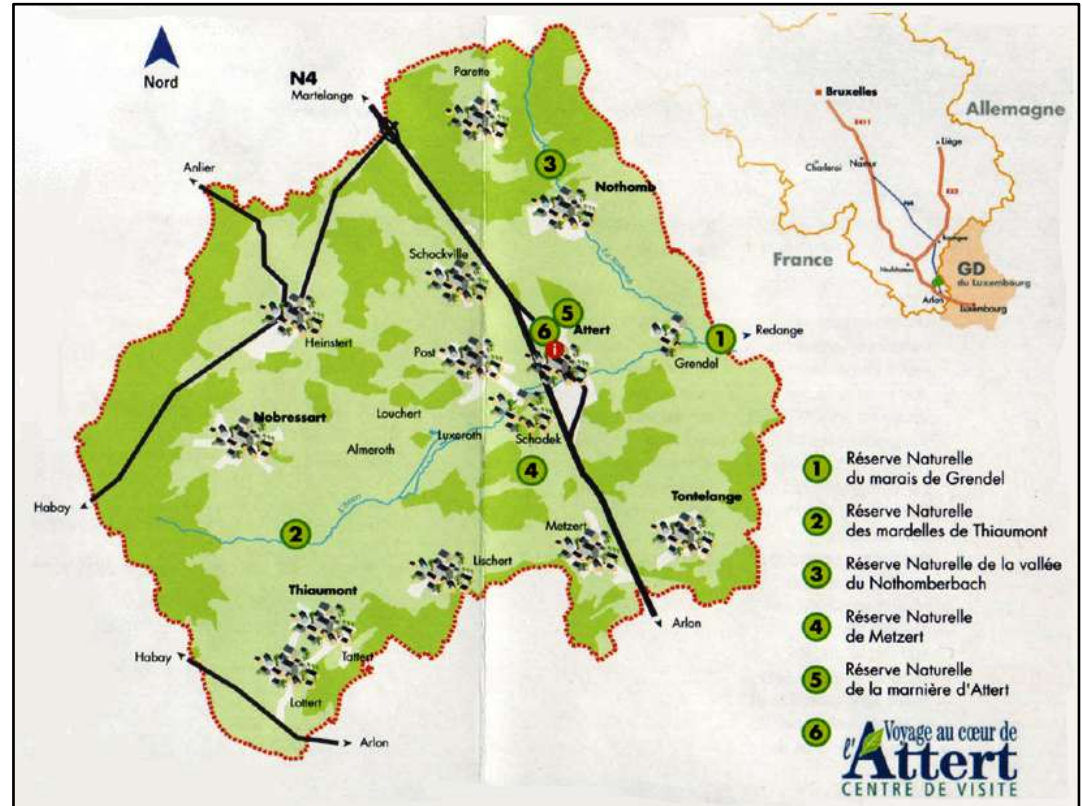
# Environnement et nature

## Atouts

- Parc Naturel de la Vallée de l'Attert
  - Commune rurale
    - Densité 71 hab./km<sup>2</sup>
    - 19 villages et hameaux
  - 33% de forêts
  - Caractère semi-bocager



- SGIB, Réserves naturelles, Natura 2000



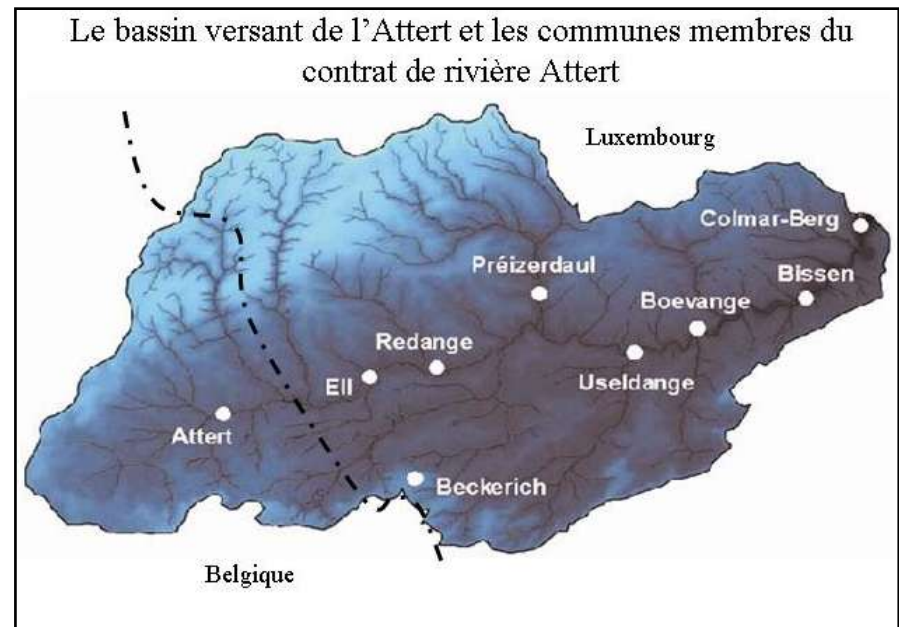


- Mares, étangs, haies...
- Patrimoine rural





- Contrat Rivière
- Plan Maya



# Faiblesses

- Morcellement du réseau écologique
- Plantes invasives
- Arrachement de haies
- Gestion forêts privées



Balsamine de l'Himalaya



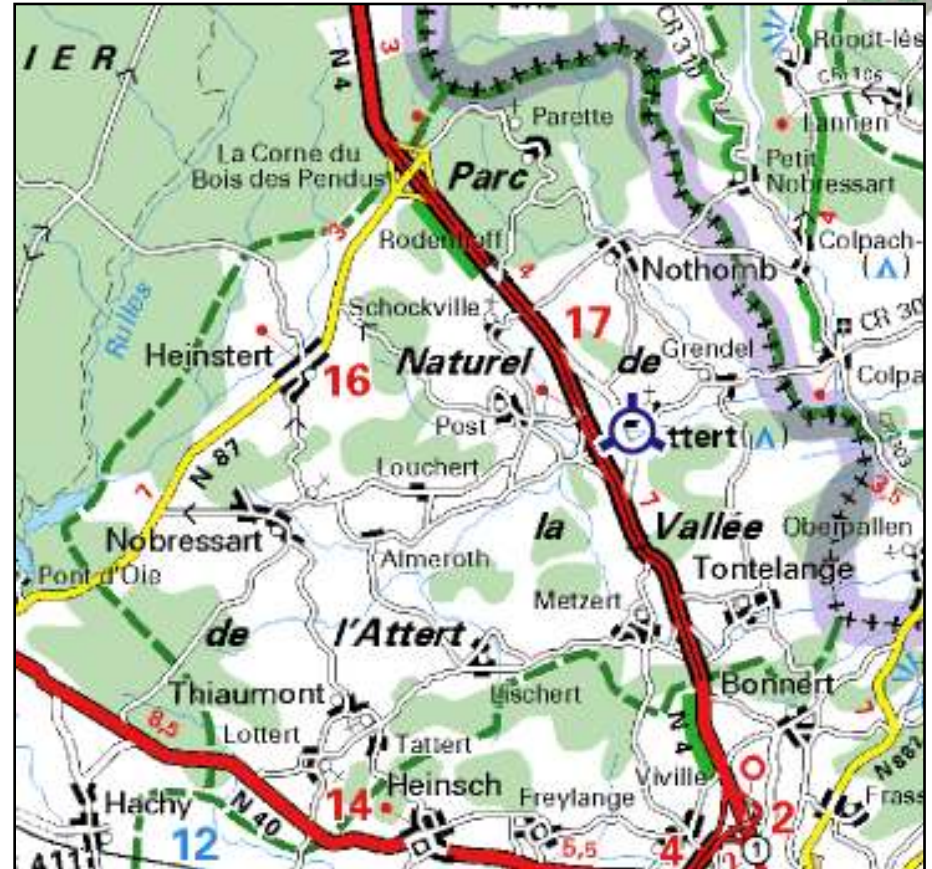
Renouée du Japon



Berce du Caucase



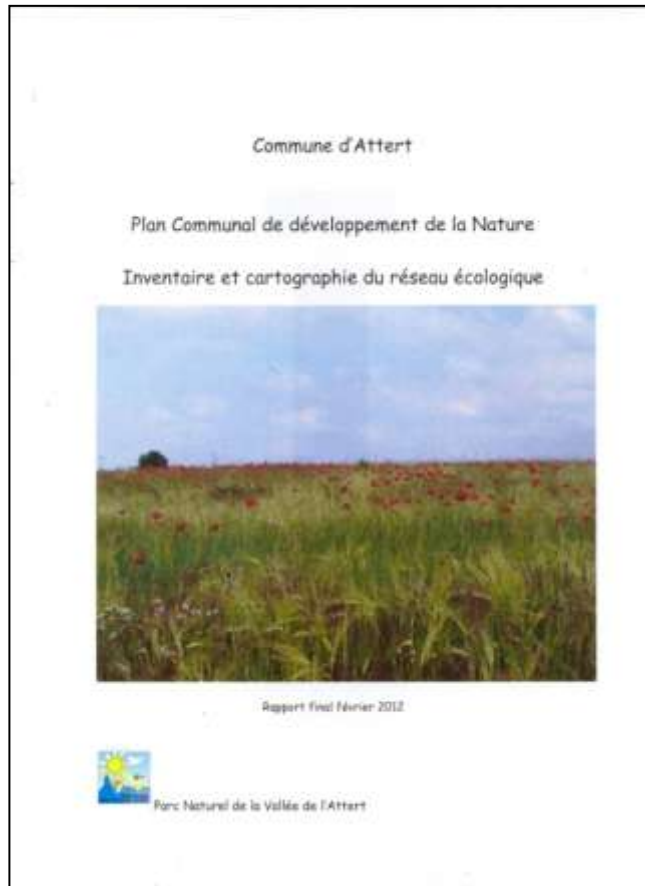
- Qualité physico-chimique de certains cours d'eau
- Production de déchets importante
- N4





# Opportunités

- Nouveau plan de gestion Parc naturel
- PCDN



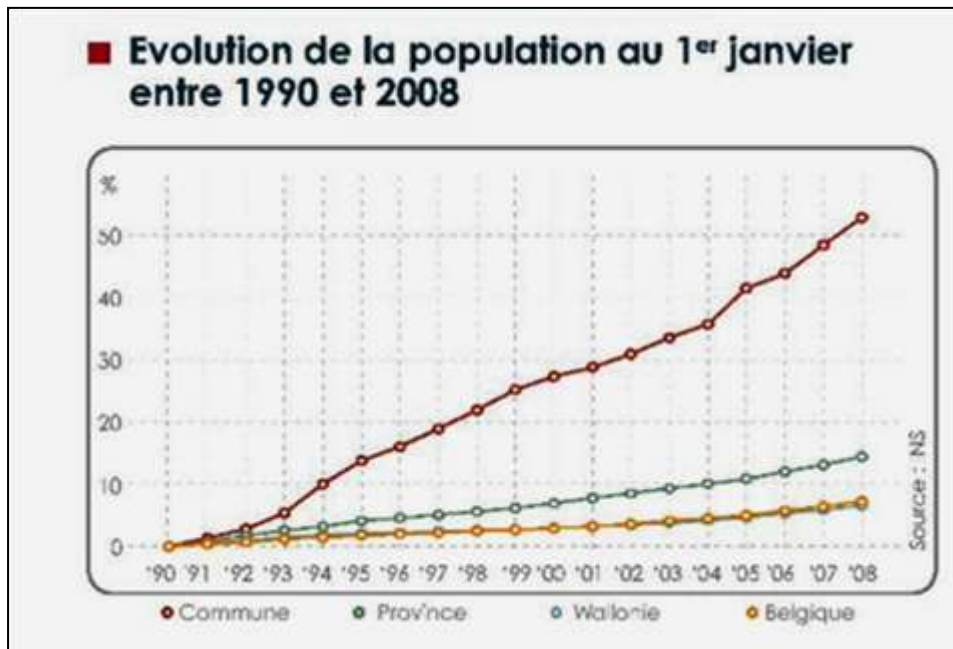
## Menaces

- Urbanisation de terrains humides
- Jardins pas toujours naturels

# Démographie

## Constats

- Forte augmentation de la population
- + 630 ménages en 2025



Source: commune à la loupe Attert Idélux

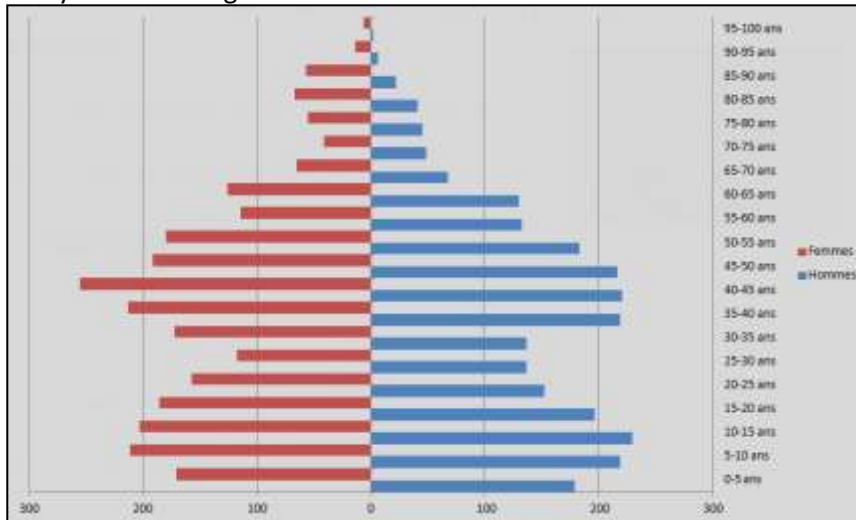




# Atout

- Population s'est rajeunie

Pyramide des âges – Données communales du 7 novembre 2011



## Faiblesse

- Prix de vente élevé de l'immobilier



# Menaces

- Perte de la qualité rurale et sociale
- Vieillesse de la population

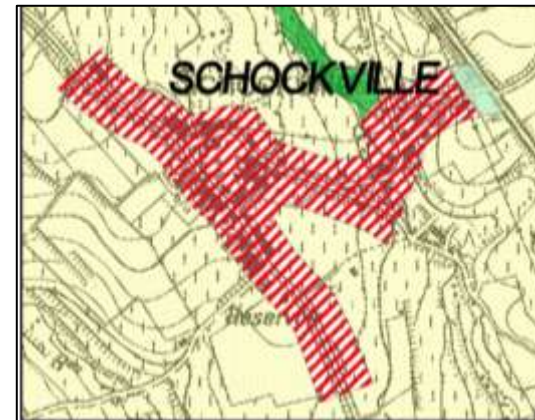


# Aménagement du territoire et urbanisme



## Atouts

- Ancien bâti bien conservé
- RGBSR
- Potentiel suffisant





## Faiblesses

- Équilibre à trouver entre:
  - Faible densification (rural)
  - Besoin de petits logements
  - Économies d'énergie
- Moins de terrains faciles et terrains à équiper
- Rétention foncière
- Superficie moyenne plus élevée

## Opportunités

- Planification des zones libres
- Étude paysagère de Claude FELTZ
- Étude paysagère N4



# Schockville et Rodenhoff





# Logement

## Constats

- Moins cher qu'au GDL;
- Demande de petits logements



## Faiblesses

- Pression sur le prix
- Peu de logement public
- Peu de logement locatif et appartements





# Opportunités

- Lotissement d'Heinstert



- Lotissement de Nothomb

ATTENT Conseil communal

## Un nouveau lotissement à Nothomb

La Commune et les Habitations du Sud-Luxembourg vont construire des maisons et des appartements au quartier Escar à Nothomb.



C'est à l'échelle du Poule communal et de la hauteur du village que sera aménagée le nouveau lotissement du quartier Escar.

• Jean-Claude FRIED

Le gouvernement wallon a intégré dans le programme de logement à Arlon. Il s'agit d'une opération de logement social et constructif sociaux et de logements sociaux qui seront implantés au quartier Escar à Nothomb, entre la rue des Terres et la rue de la Post.

Le terrain communal divisé en 1 ha du quartier Escar, à proximité de la maison de village et du bureau communal, sera mis à disposition des Habitations du Sud-Luxembourg (HSL) par le biais de la passation d'un acte de reconstitution au profit d'Arlon. Ce qui permettra aux HSL de construire les 12 maisons, 8 logements sociaux locatifs et les infrastructures nécessaires sur propriété communale. L'usage prévu sera la vente des habitations, sous réserve d'être vendues orientées vers les HSL, cependant la commune peut leur vendre, la commune d'Arton veut aussi acquérir les places à bâtir pour le site. Les conseillers ont approuvé ce projet et ont désigné le Comité d'expansion de Nothomb pour représenter la Commune lors de la passation de l'acte.

Sur ce point, ma jouté et municipal sont restés à l'attention.

Les conseillers ont également décidé l'aménagement d'un espace de convivialité à Post, au sein de la hauteur du village qui a été intégré en même temps au quartier escar à la disposition du club des jeunes.

Dans le dossier de l'annuaire générale d'Arton, les conseillers ont intégré leur accord pour la situation des fonds litigieux (des 100 m) depuis sans, sans déduction d'une somme de 1000 euros, prouvée sur la quote-part d'Arton, ainsi que les obligations attendues les fins de la procédure judiciaire.

**Mise en œuvre de l'acte,**

Dans le cadre de la « coopération des maires », notamment envisagée associée les associations locales et régionales dans un engagement volontaire pour l'articulation de l'équilibre énergétique et l'augmentation de l'usage des sources d'énergie renouvelable sur leurs territoires, la commune d'Arton s'est engagée volontaire à réaliser d'un total de 12 logements de CI, sur la zone escar. Jusqu'à présent, seuls sont les communes belges (Arton, Rosport, Cras, Cort, Munsif, Leval, Lige, Miflen, beer, Orsede et Stuy-Ravel) et la commune luxembourgeoise de Rothebich ont signé cette association. Cela engage la commune d'Arton à assurer les financements un plan d'investissement de l'énergie dans le cadre d'un partenariat public-privé (PPP) en collaboration avec la Commission européenne afin de permettre aux citoyens de bénéficier directement des apports de financements et avantages financiers d'une utilisation plus intelligente de l'énergie.

Le bourgmestre Arton a assuré la vente, vendra à prix réduits, en fin de journée, à Arton, de la maison de l'industrie locale Miflen qui assurera les responsabilités de la zone de projet et en il sera notamment responsable de la mise en œuvre de la zone.

# Enseignement – Accueil extrascolaire – Petite enfance

## Atouts

- Priorité communale
- Soutien de projets privés



*L'accueil extrascolaire*



*Les Enfants d'abord*

## Faiblesse

- Stagnation fréquentation scolaire

# Social

## Atouts

- Résidence des Ardennes
- Coopération internationale



## Faiblesses

- 10 bénéficiaires RIS
- Dualisation



# Economie – Emploi

## Atout

- Emploi frontalier (55%)



## Faiblesses

- Peu d'emploi sur la commune
- Peu de commerce
- ZAE Tontelange:  
raccordement égouttage  
difficile



# Agriculture

## Atout

- Diversification et produits du terroir

**Ferme Saur**

**Produit**  
Miel

**Adresse**  
101 route de la Vallée de la Saur  
35200 Saur

**Contact**  
M. Saur  
02 35 75 25 94  
www.saurfruits.fr

**Miel de Lischert**

**Produit**  
Miel

**Adresse**  
101 route de la Vallée de la Saur  
35200 Saur

**Contact**  
M. Saur  
02 35 75 25 94  
www.saurfruits.fr

**Miel de Thiaumont**

**Produit**  
Miel

**Adresse**  
101 route de la Vallée de la Saur  
35200 Saur

**Contact**  
M. Saur  
02 35 75 25 94  
www.saurfruits.fr





## Faiblesses

- Concurrence agriculteurs  
GDL



- Productions bio peu commercialisées comme telles

## Opportunités

- Mesures agro-environnementales
- Régal de nos terroirs



## Menace

- Terres aux mains des GDL





# Tourisme

## Atouts

- SI
- Circuits balisés entretenus
- Nobressart



Date	Heure	Lieu de rendez-vous
jeudi 22/03/2012	13h30	Mettert (rue du Beuvert, 54)
jeudi 29/03/2012	13h30	Lichert à l'ancienne école (rue de Lamaine, 48)
jeudi 05/04/2012	13h30	Rouches, à la Chapelle (rue de la Sablière)
jeudi 12/04/2012	13h30	Chentemelle, à l'église (Place St Michel)
jeudi 19/04/2012	13h30	Rarette à l'église (rue de la Cour, 74)
jeudi 26/04/2012	13h30	Lichert à l'ancienne école (rue de Lamaine, 48)
jeudi 03/05/2012	13h30	Mabay-la-Neuve au Pont d'Or
jeudi 10/05/2012	13h30	Pressam, à l'église (rue du Centre, 14)
jeudi 17/05/2012	13h30	Tontelange, à l'église (place St Hubert)
jeudi 24/05/2012	13h30	Hemstert, à l'église (rue des Sables, 238)
jeudi 31/05/2012	13h30	Lottert, à la chapelle (La Chevée, 147)
jeudi 07/06/2012	13h30	Clarefontaine, au Cloître (rue de l'Abbaye)
jeudi 14/06/2012	13h30	Mettert (rue du Beuvert, 54)
jeudi 21/06/2012	13h30	Stocquem, au Smetière (rue des Bruyères)

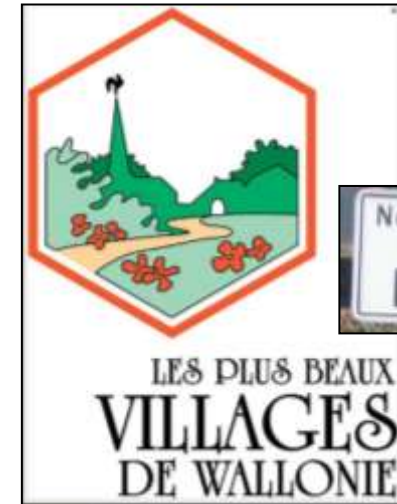


Photo: Sentiers.be



- Centre de découverte
- Hébergements

**LA PASSAGERE**

2 personnes  
2 personen

Rue de l'Eglise 263  
6717 Thiaumont  
Guylaine et Jacques LAMURY  
Tél. +32(0)63/ 22 20 43  
jac.lamury@belgacom.net  
<http://users.belgacom.net/lapassagere/>

**GÎTE DE TORTELANGE  
"AU SIMPLE BONHEUR"**

6 / 8 personnes  
6 / 8 personen

Rue de Brabant 360  
6717 Tortelange  
Serge LAMOND  
Tél. +352 91 58 80  
+352 26 13 70 00  
Fax. +352 91 58 83  
[vlamond@ps.lu](mailto:vlamond@ps.lu)

**CAMPING SUD**  
\*\*\*\*

93 emplacements  
93 standplaatsen

Voie de la Liberté 75  
6757 Atert  
Tél. +32(0)63/ 22 37 15  
[info@campingsudattert.com](mailto:info@campingsudattert.com)  
[www.campingsudattert.com](http://www.campingsudattert.com)

**GÎTES DE NOBRESSART**

4 / 6 personnes  
et 2 / 4 personnes  
4 / 6 personen  
en 2 / 4 personen

Rue du Rivot 140  
6717 Nobressart  
Mrs et Mlle WELER MAIREZ  
Tél. +352 80 95 19  
+352 881 95 95 19  
[weler-mairez@hotmail.com](mailto:weler-mairez@hotmail.com)  
[weler-mairez@yt.lu](http://www.nobressart.gite.lu)  
[www.nobressart.gite.lu](http://www.nobressart.gite.lu)

**GÎTE D'HEINSTER  
"AN DER PESCH"**

2 / 4 personnes  
2 / 4 personen

Rue des Pins 212  
6717 Heinstert  
Tél. +32(0)63/ 22 20 57  
[heinstert@hotmail.com](mailto:heinstert@hotmail.com)  
[www.gitean.lu](http://www.gitean.lu)

**LA KWERT  
ECC**

4 / 6 personnes  
4 / 6 personen

Rue de la Rivière 208  
6717 Nobressart  
Tél. +32(0)63/ 25 70 31  
[kwertcenter@kwert.lu](mailto:kwertcenter@kwert.lu)

**LE ROUNTY**

6 personnes  
6 personen

Rue du Rounty 288  
6717 Nobressart  
Tél. +32(0)63/ 23 25 76  
+32(0)495/ 57 22 47  
[lerounty@phos.be](mailto:lerounty@phos.be)  
[www.terrounty.be/fr/](http://www.terrounty.be/fr/)

# Mobilité

## Atouts

- Lignes de bus
- Telbus
- Initiatives locales
- Vicinal
- Sentiers de liaison
- Covoiturage



Source: Le Soir



Photo: Asbl Au Pays de l'Attert

**Luxcovoiturage**  
 Le service de covoiturage organisé par la Région de Luxembourg

Principe	Avantages	Modalités
<p>Le principe est simple : partager les frais de transport avec d'autres personnes.</p> <p>Le service est organisé par la Région de Luxembourg.</p>	<p>Économiser sur les frais de transport.</p> <p>Éviter les embouteillages.</p> <p>Éviter le stress de la conduite.</p>	<p>Le service est organisé par la Région de Luxembourg.</p> <p>Le service est organisé par la Région de Luxembourg.</p>



## Faiblesse

- Radars préventifs: 72% de dépassement vitesse





# Loisirs – Sport - Culture

## Atouts

- Associatif dense



Fête du Parc Metzert 2010



Tontregrange 2010



Carnaval Heinstert 2012

- Infrastructures sportives
  - Habay
  - Rédange
  - Arlon

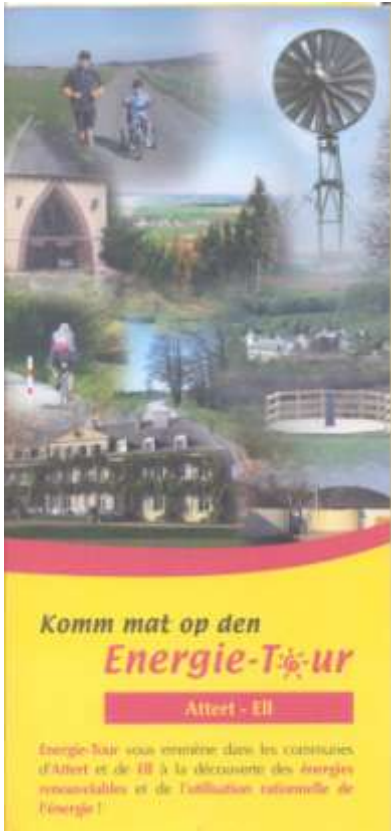


# Energie

## Atouts

- Projet Pôle énergie
- Biométhanisation
- Photovoltaïque
- Chaudières
  - À copeaux
  - À pellets





## Opportunités

- Championnat des ER
- Convention des Maires



- Nouveau cadre légal éolien  
RW



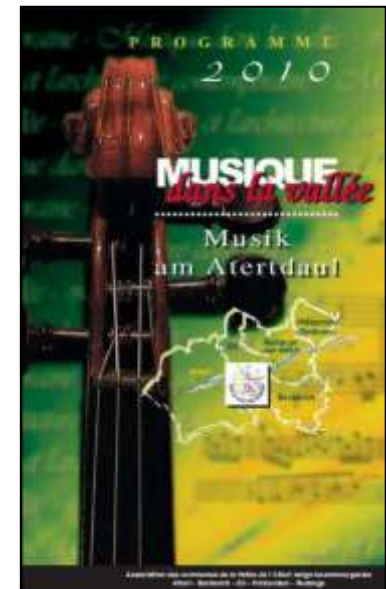
# Gestion communale

## Atouts

- Diminution de la dette
- Peu de personnel communal
- Collaboration ASBL Au Pays de l'Attert
- Coopération avec communes Vallée de l'Attert
  - Attert
  - Beckerich
  - Ell
  - Préizerdaull
  - Redange



Photo: Asbl, novembre 2007



# Consultation villageoise





# Méthode de consultation

1. Questions d'éclaircissement

2. Consultation

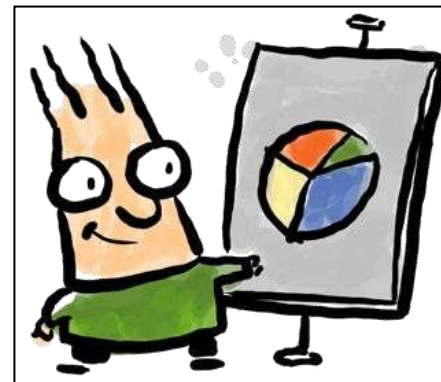
– validation de la grille via le recueil de :

- commentaires sur les items de la synthèse AFOM :

- opposition,

- infos complémentaires, nuances

– nouveaux items



# Consignes

- interventions
  - brèves (30 secondes maxi)
  - non débattues
  - écrites (7 mots maxi, une idée par papier) sur des post-it collés et au besoin regroupés par thème en regard des items concernés
- désaccords sont marqués par un éclair



# Prochaines étapes...



- Réunion de synthèse (janvier 2013)
  - Groupes de travail par thèmes (1<sup>er</sup> semestre 2013)
- Formulaire d'inscription



Merci de votre participation !