

Qui sont nos ancêtres ?

L'apparition de l'homme

1

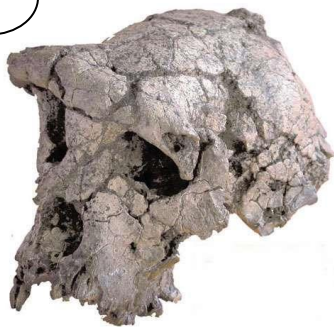
Nos origines sont mal connues. Selon les hypothèses actuelles, les ancêtres de l'homme, les **australopithèques**, sont apparus en **Afrique** il y a plusieurs millions d'années. Ils se nourrissaient de racines, de fruits et d'herbes. Ils grimpaient aux arbres mais se tenaient aussi debout et marchaient en se balançant de droite à gauche, c'est un **bipède**.

On a retrouvé des ossements humains datant de plus de 3 millions d'années. On a pu ainsi reconstituer le squelette d'une jeune femme mesurant 1,20 mètre et pesant 30 kilogrammes. Les archéologues l'ont appelée **Lucy**.

Plus récemment, en Afrique toujours, on a retrouvé un squelette encore plus ancien, Toumaï. Il date de 7 millions d'années.

Texte issu d'Histoire CE2, *Vers le monde* (Nathan)

2



Crâne de Toumaï

Lexique

Un ancêtre : une personne dont on descend.

Un australopithèque : un ancêtre de l'homme apparu en Afrique de l'Est.

Un bipède : qui marche sur les deux membres arrière.

3



Le squelette de Lucy

4



Une représentation de Lucy

Qui sont nos ancêtres ? (2)

Les premiers hommes

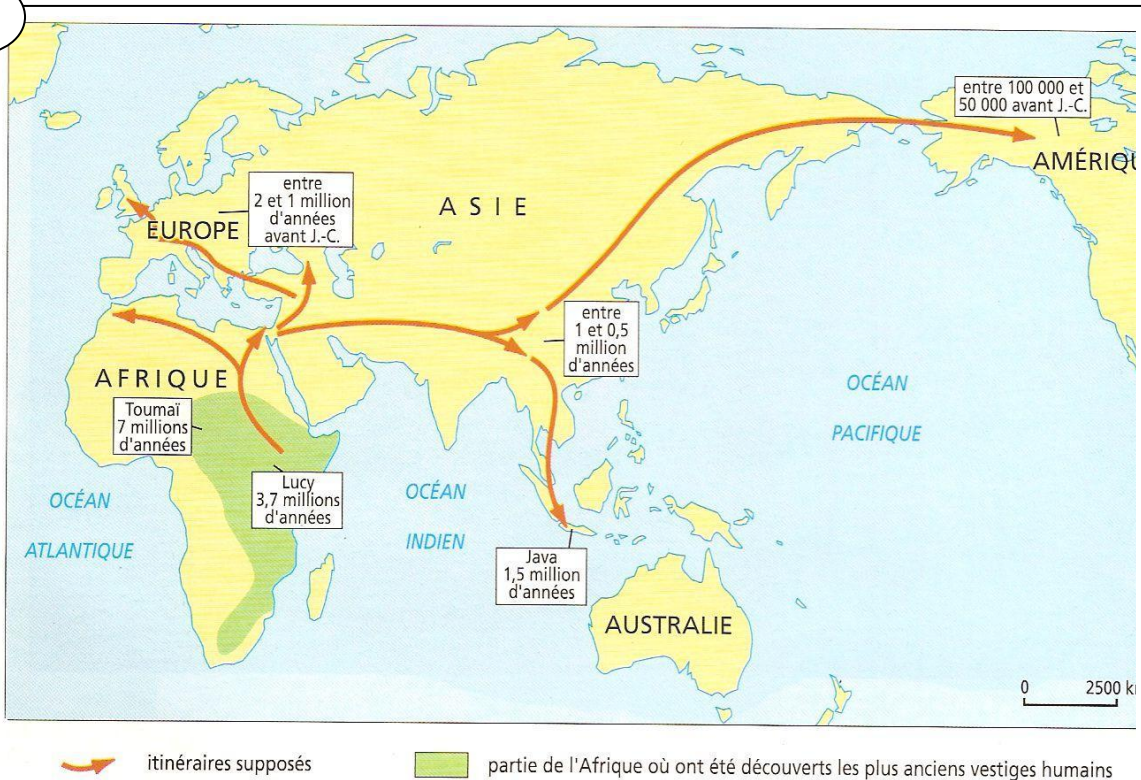
1

Les premiers hommes découverts en Afrique étaient **nomades**.

On suppose qu'un changement de climat a fait disparaître la forêt tropicale où vivaient les australopithèques. Ils ont appris à se déplacer dans les herbes de la savane, à diversifier leur alimentation et à se défendre de leurs adversaires. Progressivement, pendant plusieurs millions d'années, ils se déplacent vers l'Asie, l'Europe puis l'Amérique. Leur corps évolue : la taille augmente, les mâchoires se transforment.

Se sont ainsi succédé dans le temps **l'Homo habilis** (dont le nom signifie « homme habile »), **l'Homo erectus** (« homme debout »), **l'Homme de Néandertal** et **l'Homo sapiens** (« homme savant ») dont nous sommes les descendants directs.

2



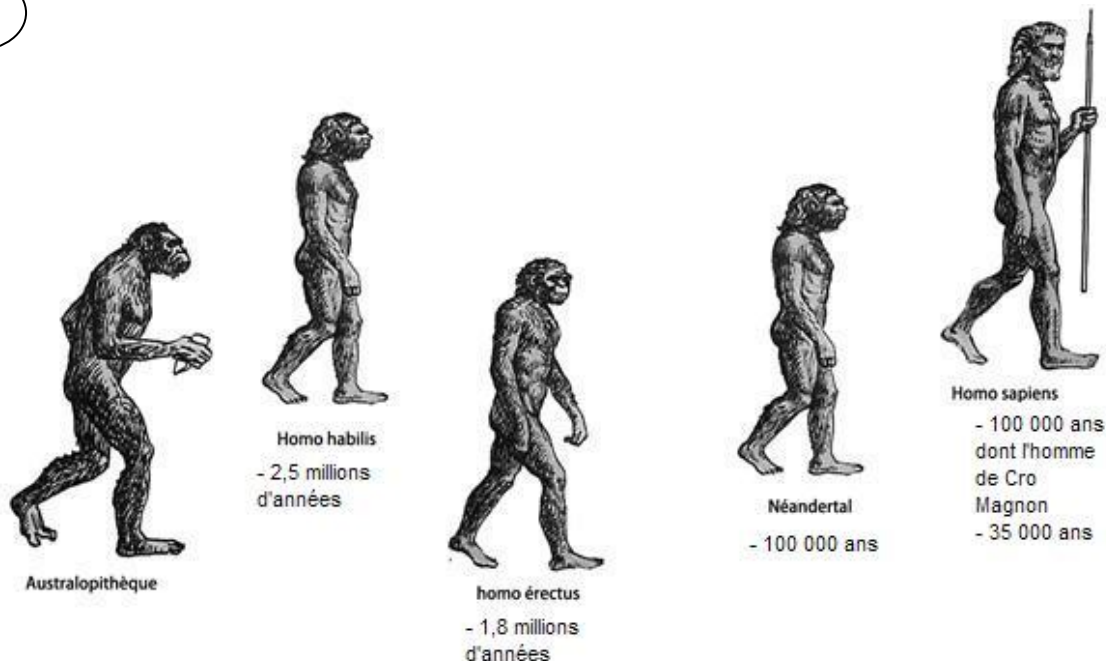
Lexique

Un nomade :
personne qui n'a pas de maison fixe.

Un australopithèque :
un ancêtre de l'homme apparu en Afrique de l'Est.

Les origines de l'homme, carte issue d'Histoire CE2, Vers le monde (Nathan)

3



Qui sont nos ancêtres ?

L'apparition de l'homme

1. Comment s'appellent nos plus vieux ancêtres ?

.....

2. Où ont-ils été découverts ?

.....

3. Observe le squelette. Quelles parties du corps ont été conservées ?

.....

4. Observe la représentation de Lucy. Ressemble-t-elle aux hommes d'aujourd'hui ? Qu'y a-t-il de différents ?

.....

.....

Qui sont nos ancêtres ? (2)

Les premiers hommes

1. Sur quel continent a-t-on découvert les restes humains les plus anciens ?

.....

2. Sur quels autres continents se sont déplacés les premiers hommes ?

.....

3. Quel est notre ancêtre le plus proche ? Quand apparaît-il ?

.....

4. Quels sont les principaux changements d'apparence chez les premiers hommes ?

.....

.....

Les premiers hommes

Les premiers hommes apparaissent en **Afrique** (australe d'où le nom australopithèque), il y a environ 3.5 million d'années (**Lucy**).

Ils évoluent lentement : tous sont **bipèdes**, leur corps se redresse et devient plus grand.

Leur cerveau évolue et devient plus important.

Notre ancêtre direct (**homo sapiens**) apparaît, il y a environ 100 000 ans.

Vocabulaire

Un australopithèque : un ancêtre de l'homme apparu en Afrique de l'Est

Un bipède : qui marche sur ses 2 membres arrière

Un ancêtre : une personne dont on descend

Les premiers hommes

Les premiers hommes apparaissent en **Afrique** (australe d'où le nom australopithèque), il y a environ 3.5 million d'années (**Lucy**).

Ils évoluent lentement : tous sont **bipèdes**, leur corps se redresse et devient plus grand.

Leur cerveau évolue et devient plus important.

Notre ancêtre direct (**homo sapiens**) apparaît, il y a environ 100 000 ans.

Vocabulaire

Un australopithèque : un ancêtre de l'homme apparu en Afrique de l'Est

Un bipède : qui marche sur ses 2 membres arrière

Un ancêtre : une personne dont on descend