

LES GESTES DE L'ARBITRE

EDR Rethel 2010/2011



L COUP DE PIED DE PENALITÉ (C.P.P)

Les épaules parallèles aux lignes de touche, le bras vers le haut pointant vers l'équipe non-fautive.



2. COUP DE PIED FRANC

Les épaules parallèles
aux lignes de touche, le
bras replié à angle droit
vers l'équipe non-toutive.



3. ESSAI ET ESSAI DE PÉNALITÉ

L'arbitre dos à la ligne de ballon mort. Les épaules parallèles à la ligne de but. Bras levé à la verticale.



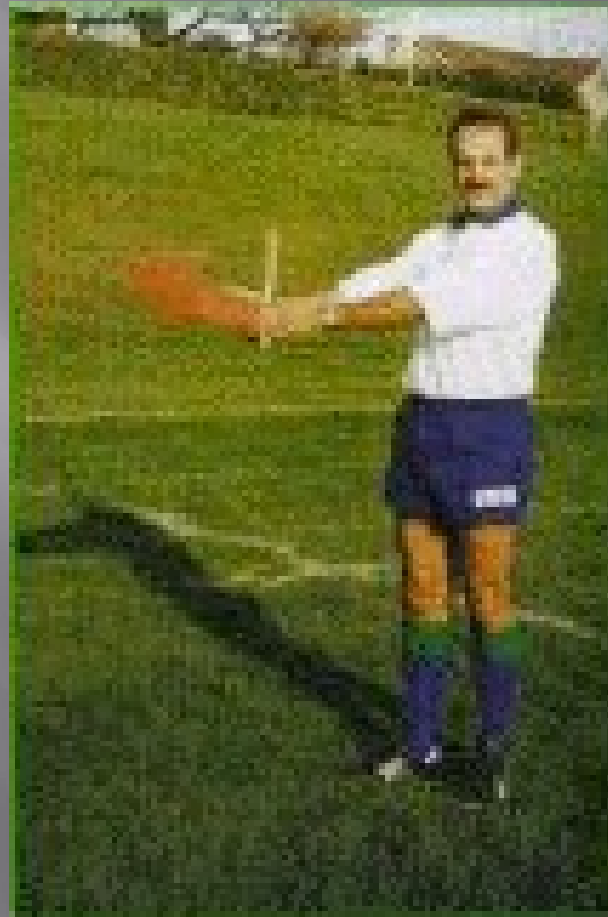
4. AVANTAGE

Bras tendu, main à hauteur de la taille vers l'équipe non-fauteuse.



5. MÊLÉE ORDONNÉE

Épaules parallèles à la ligne de touche. Un bras tendu à l'horizontale vers l'équipe qui bénéficie de l'introduction.



6. PASSE EN AVANT

Les mains font le geste de passer le ballon en avant.



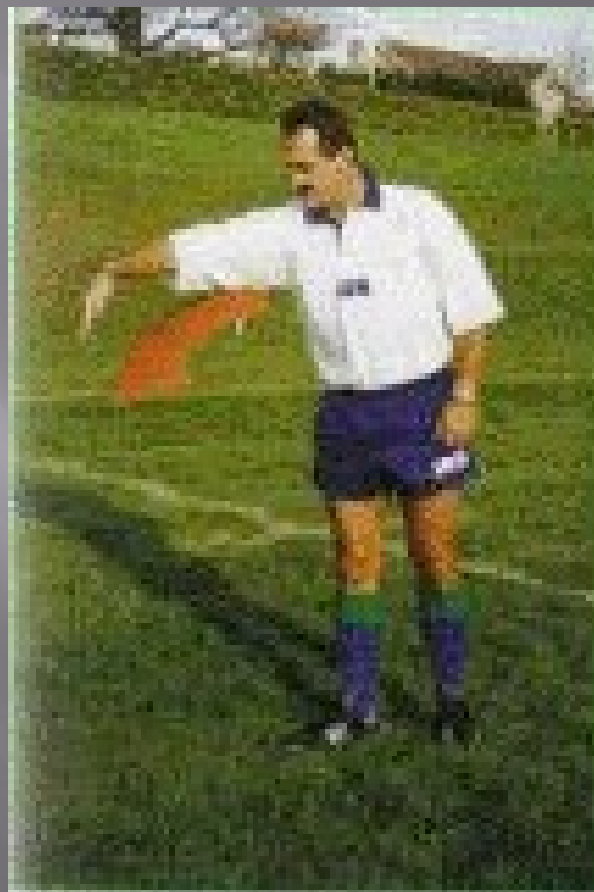
7. EN-AVANT

Mains à hauteur de la tête. Les doigts d'une main tapant la paume de l'autre main.



**8. NE PAS LIBÉRER
LE BALLON
IMMÉDIATEMENT**

Les deux mains sur la poitrine, comme pour tenir le ballon.



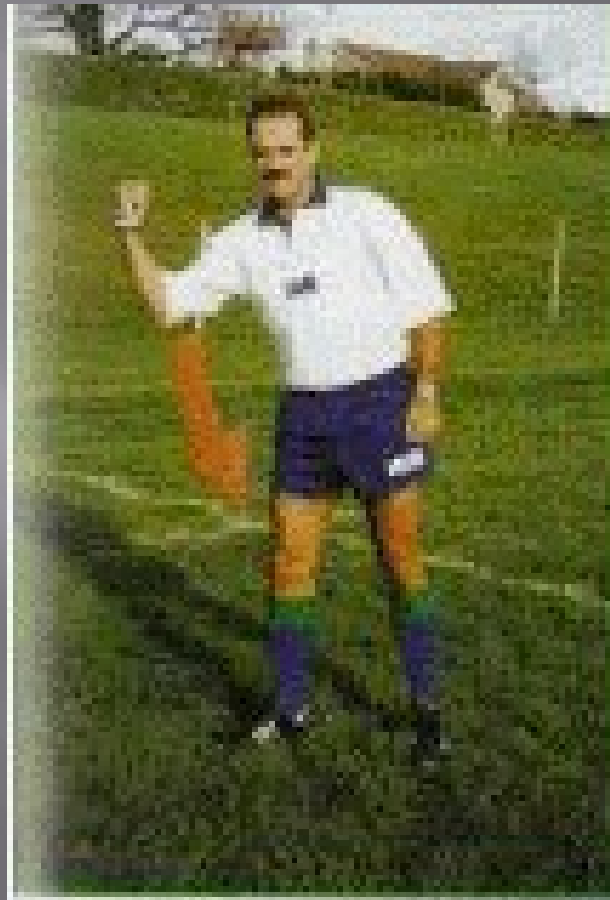
9. TOMBER INTENTIONNELLEMENT SUR UN JOUEUR

Les bras courbés font le geste d'imiter un joueur qui tombe. Signal fait dans la direction de la chute du joueur fautif.



**10. PLONGÉ À TERRE
DANS LA ZONE DE
PLAQUAGE**

Bras tendu, pointant vers
le bas pour imiter l'action
de plonger.



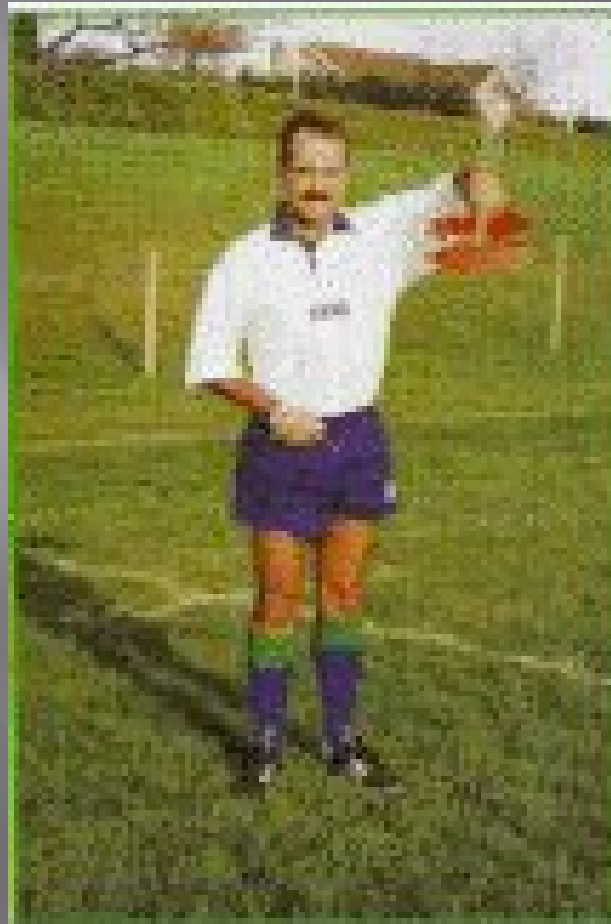
II. PILIER METTANT UN ADVERSAIRE À TERRE

Poing fermé, bras plié.
Le geste imite le tirage
d'un adversaire vers le sol.



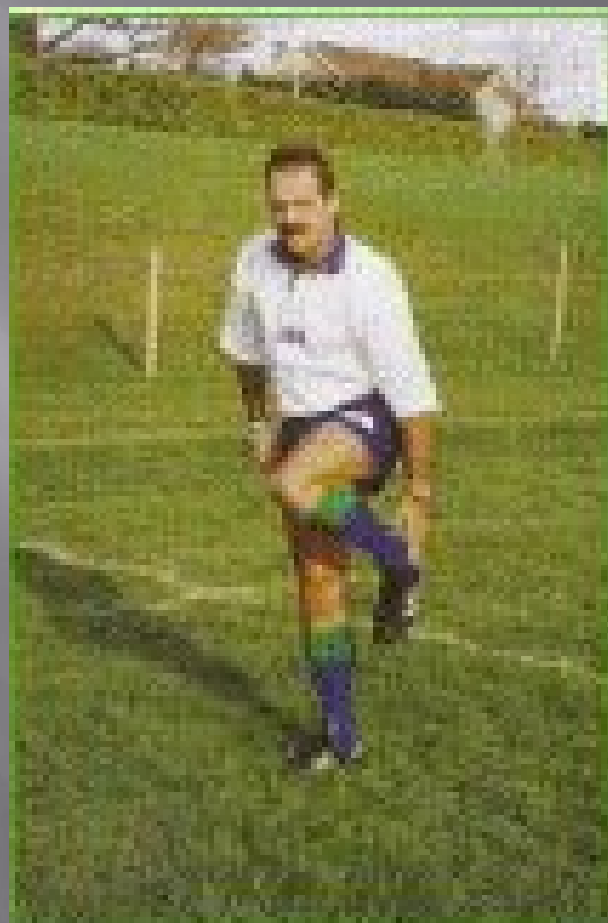
12. PILIER TIRANT UN ADVERSAIRE

Poing fermé, bras tendu à hauteur de l'épaule. Le geste imite le tirage d'un adversaire.



**13. MÊLÉE TOURNÉE
DE PLUS DE 90°**

Rotation de l'index à
hauteur de l'épaule



**14. PIED LEVÉ D'UN
JOUEUR DE
PREMIÈRE LIGNE**

L'arbitre lève un pied et
le touche.



15. INTRODUCTION DU BALLON DE TRAYERS EN MÊLÉE

Moins à hauteur de la
taille imitant l'action de la
mauvaise introduction.



16. MAUVAISE LIAISON

Un bras replié comme pour se lier. L'autre main remontant et descendant le long du bras pour indiquer une liaison correcte.



17. EFFONDREMENT VOLONTAIRE D'UN RUCK OU MAUL

Les deux bras à hauteur
des épaules comme lié à
l'adversaire. Baisse et
torsion du buste pour
simuler le tirage de
l'adversaire vers le bas.



**18. TALONNAGE À LA
MAIN DANS UN
RUCK OU UNE
MÉLÉE ORDONNÉE**

Main à hauteur du sol
faisant un mouvement de
balayage comme pour
talonner à la main.



19. LANCER EN TOUCHE NON-DROIT

Epaules parallèles à la ligne de touche. La main au-dessus de la tête indique le chemin du ballon de travers.



20. NON RESPECT DU COULOIR EN TOUCHE

Les deux mains à hauteur
des yeux, pointées vers le
haut, les paumes à l'intérieur.
Les mains faisant un mouve-
ment de rapprochement.



21. OBSTRUCTION DANS L'ALIGNEMENT

Bras horizontal, coude pointé vers l'extérieur. Bras et épaule faisant un mouvement d'obstruction.



22. APPUI SUR UN JOUEUR DE L'ALIGNEMENT

Bras horizontal, plié au
coude, paume vers le bas.
Mouvement vers le bas.



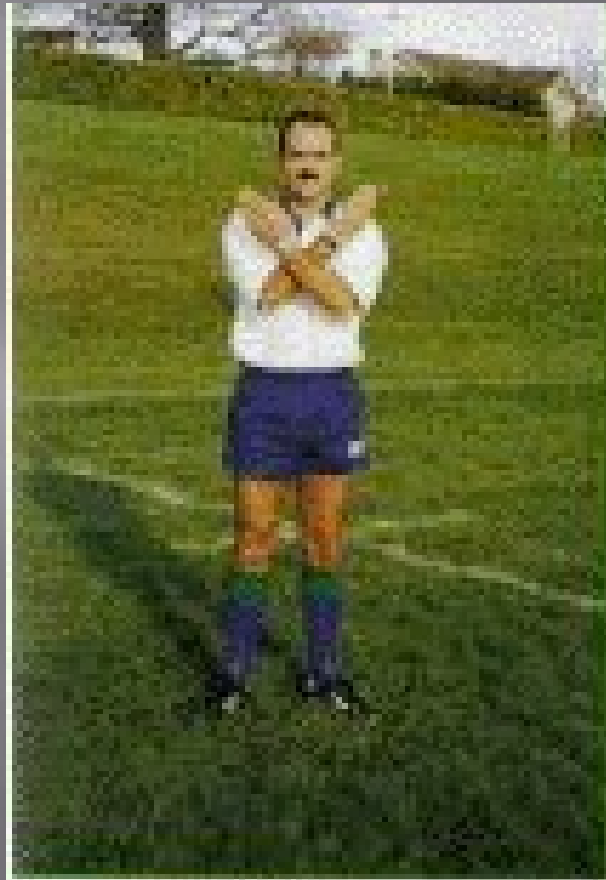
23. POUSSER UN ADVERSAIRE DANS UN ALIGNEMENT

Les deux mains à hauteur
des épaules, paumes vers
l'extérieur : faisant le
mouvement de pousser un
adversaire.



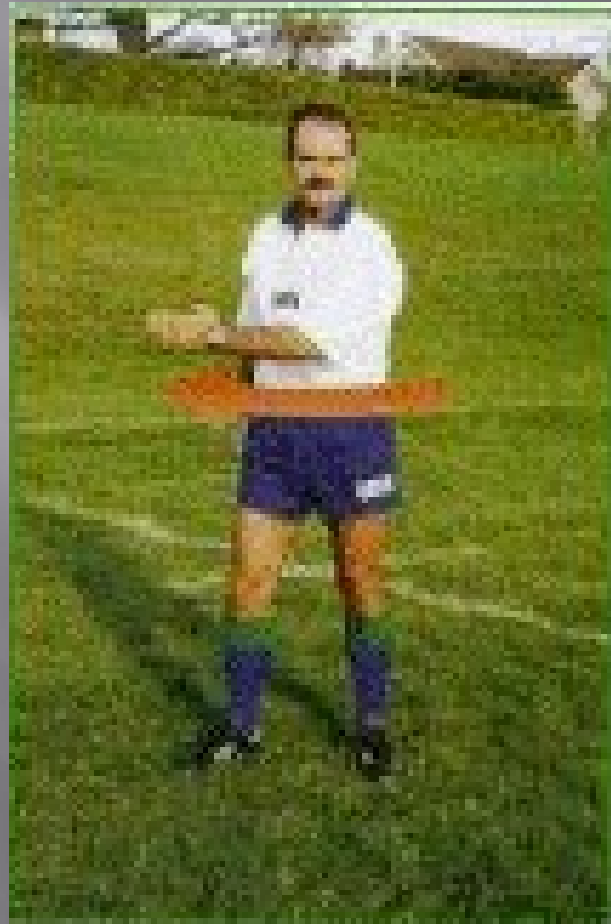
**24. SOULEVER UN
JOUEUR LORS
D'UN ALIGNEMENT**

Les deux poings fermés
à hauteur de la taille
faisant le geste de
soulever.



25. OBSTRUCTION DANS LE JEU COURANT

Bros en croix devant la poitrine à angle droit, comme des ciseaux ouverts.



**26. HORS-JEU LORS
D'UN ALIGNEMENT**

Bras et main bougent à l'horizontale sur la poitrine vers l'équipe fautive.



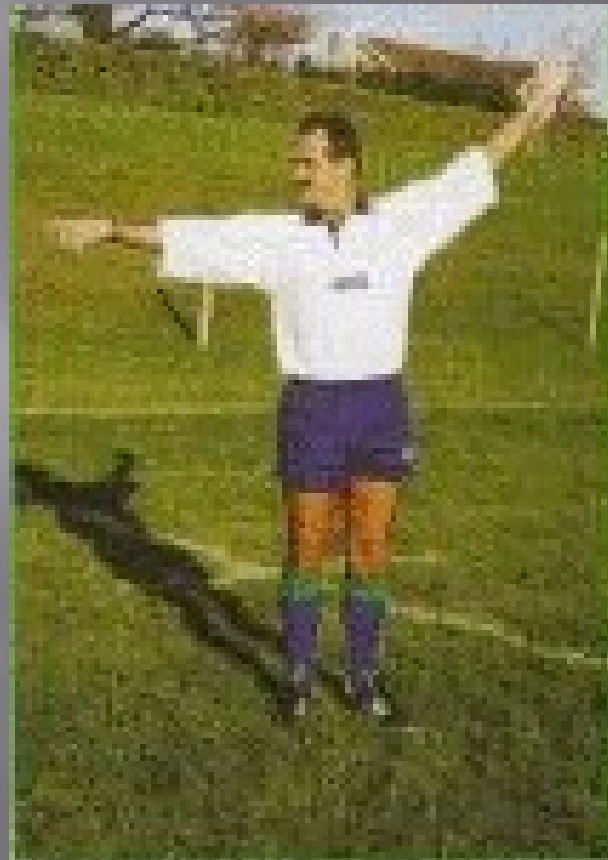
**27. HORS-JEU SUR
RUCK ET MAUL
(EN BORDURE)**

Bras tendu, doigts pointés
vers le bas, la main faisant
un cercle.



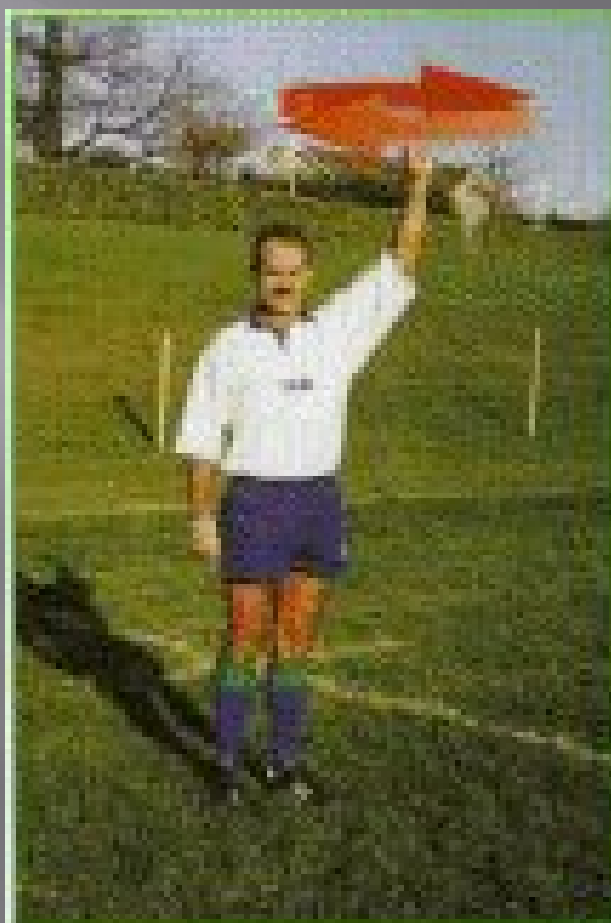
**28. HORS-JEU LORS
D'UNE MÉLÉE,
D'UN RUCK
OU MAUL**

Epaules parallèles à la
ligne de touche. Le bras
balançant le long de la
ligne de hors-jeu.



**29. CHOIX APRÈS
HORS-JEU : C.P.P.
OU MÉLÉE**

Un bras indiquant C.P.P.
L'autre pointé vers l'en-
droit où pourrait être
jouée la mêlée.



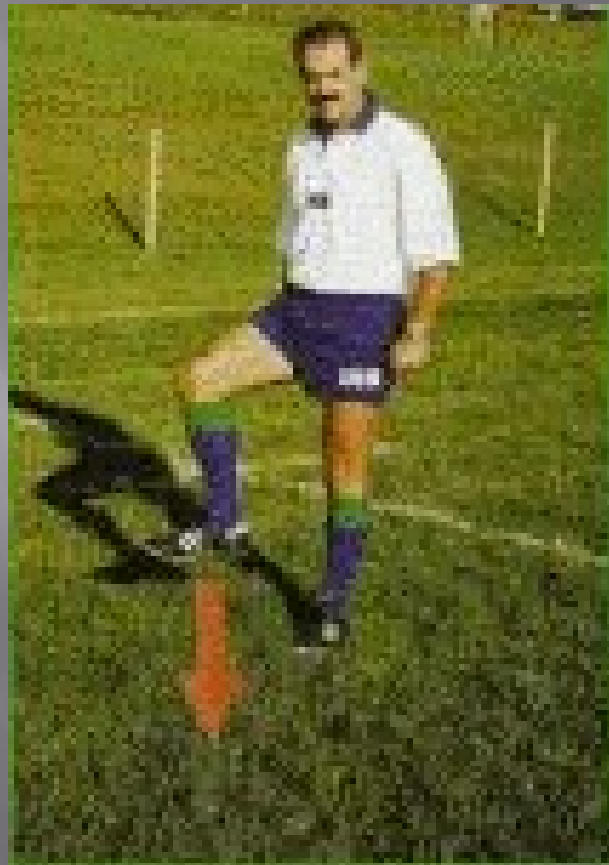
30. HORS-JEU DANS LA ZONE DES 10 MÈTRES

Une main décrit un large
cercle au-dessus de la
tête.



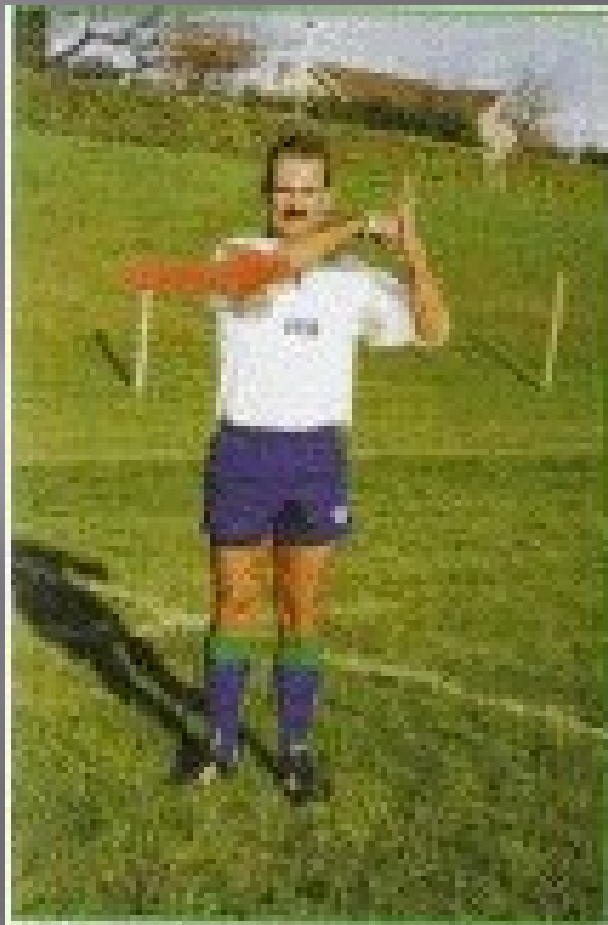
II. PLAQUAGE HAUT (JEU DANGEREUX)

La main se déplace à l'horizontale devant le cou.



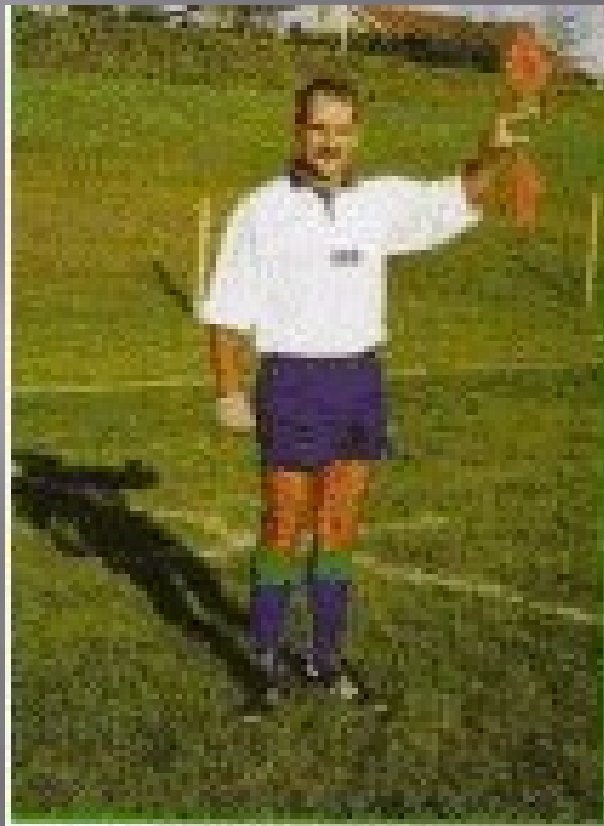
32. STAMPING (JEU DANGEREUX: UTILISATION ILLÉGALE DU PIED)

Action de piétiner ou geste similaire pour montrer la faute.



**33. COUP DE POING
(JEU DANGEREUX)**

Poing fermé tapant dans
la paume ouverte.



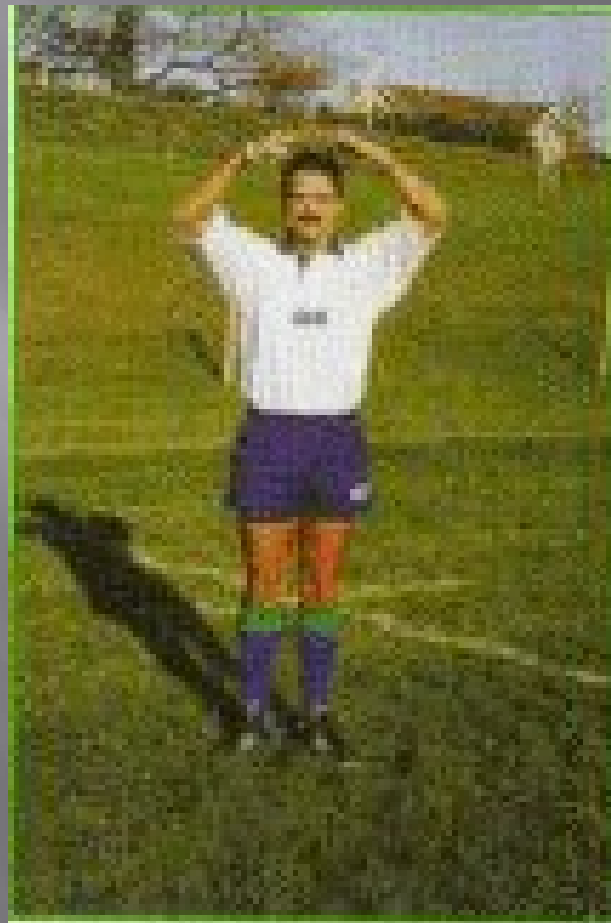
**34. DÉSACCORD
(CONTESTATION
D'UNE DÉCISION
DE L'ARBITRE)**

Le bras tendu, la main s'ouvrant et se fermant pour imiter une personne qui parle.



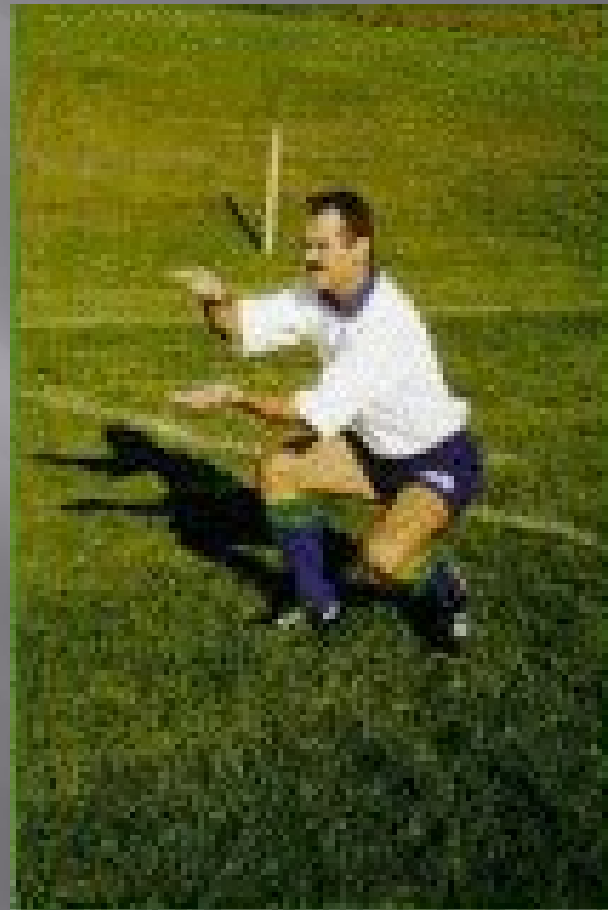
**35. ACCORDER UN
RENOI DES
22 MÈTRES**

Le bras pointé vers le
centre de la ligne des 22
mètres.



36. FORMATION DE MÉE

Les coudes pliés, mains
au-dessus de la tête, les
doigts se touchant.



37. BALLON TENU EN EN-BUT

L'espace entre les mains
indique que le ballon
n'a pas touché terre.



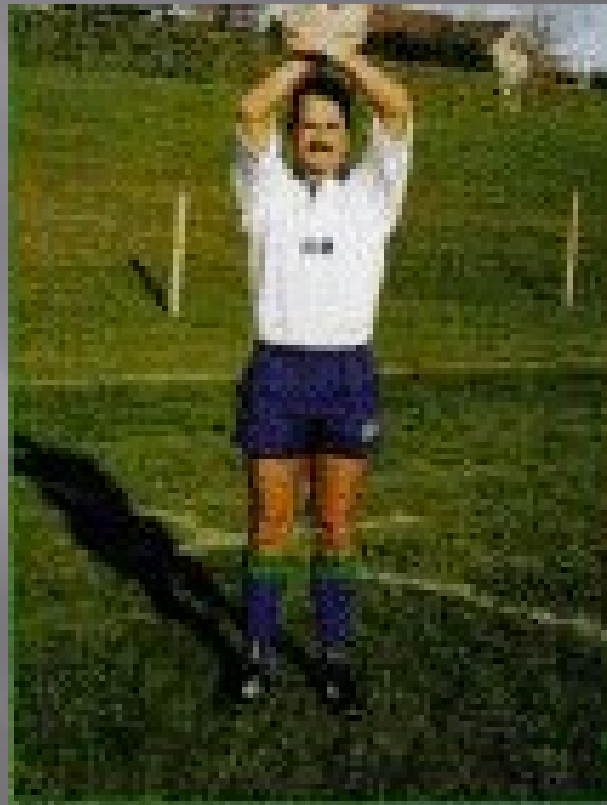
38. DEMANDE DE SOIGNEUR

Un bras levé indique qu'un soigneur est nécessaire suite à la blessure d'un joueur.



39. DEMANDE DU MÉDECIN

Les deux bras levés indiquent qu'un médecin est nécessaire suite à la blessure d'un joueur.



40. BLESSURE QUI SAIGNE

Bras en croix au-dessus de la tête indiquent qu'un joueur souffre d'une blessure qui saigne et doit être temporairement remplacé.