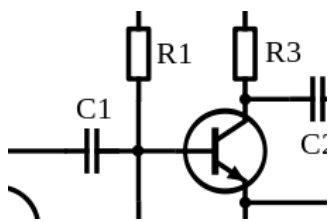




Mesurer une tension (courant continu) avec un multimètre

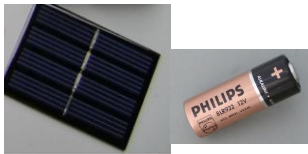
- 1 brancher les 2 cordons test
- 2 régler le calibre :
Pour une tension de 0 à 20 volts,
positionner le calibre sur le chiffre 20 =
- 3 Mesurer la tension : le cordon rouge sur le + (sinon l'affichage sera négatif)

Composant électronique — Schéma



Un **composant électronique** est un élément destiné à être assemblé avec d'autres afin de réaliser une ou plusieurs fonctions électroniques.

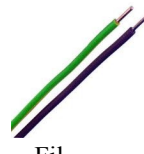
Avant de fabriquer les cartes électroniques on réalise des schémas qui utilisent des symboles pour représenter ces composants électroniques.



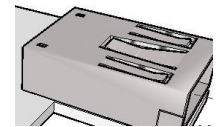
Pile, cellule photovoltaïque



régulateur



Fil
Pistes de circuit imprimé

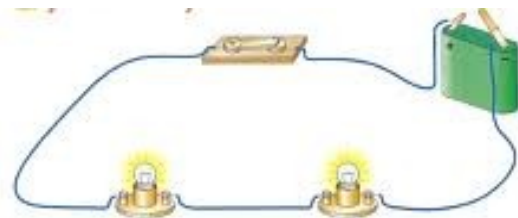
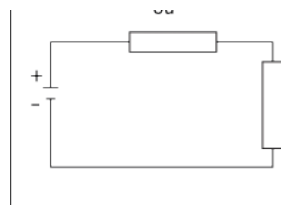


Connecteur USB

Les symboles peuvent être dessinés dans le sens horizontal ou vertical.



Circuit en série



Circuit en dérivation

